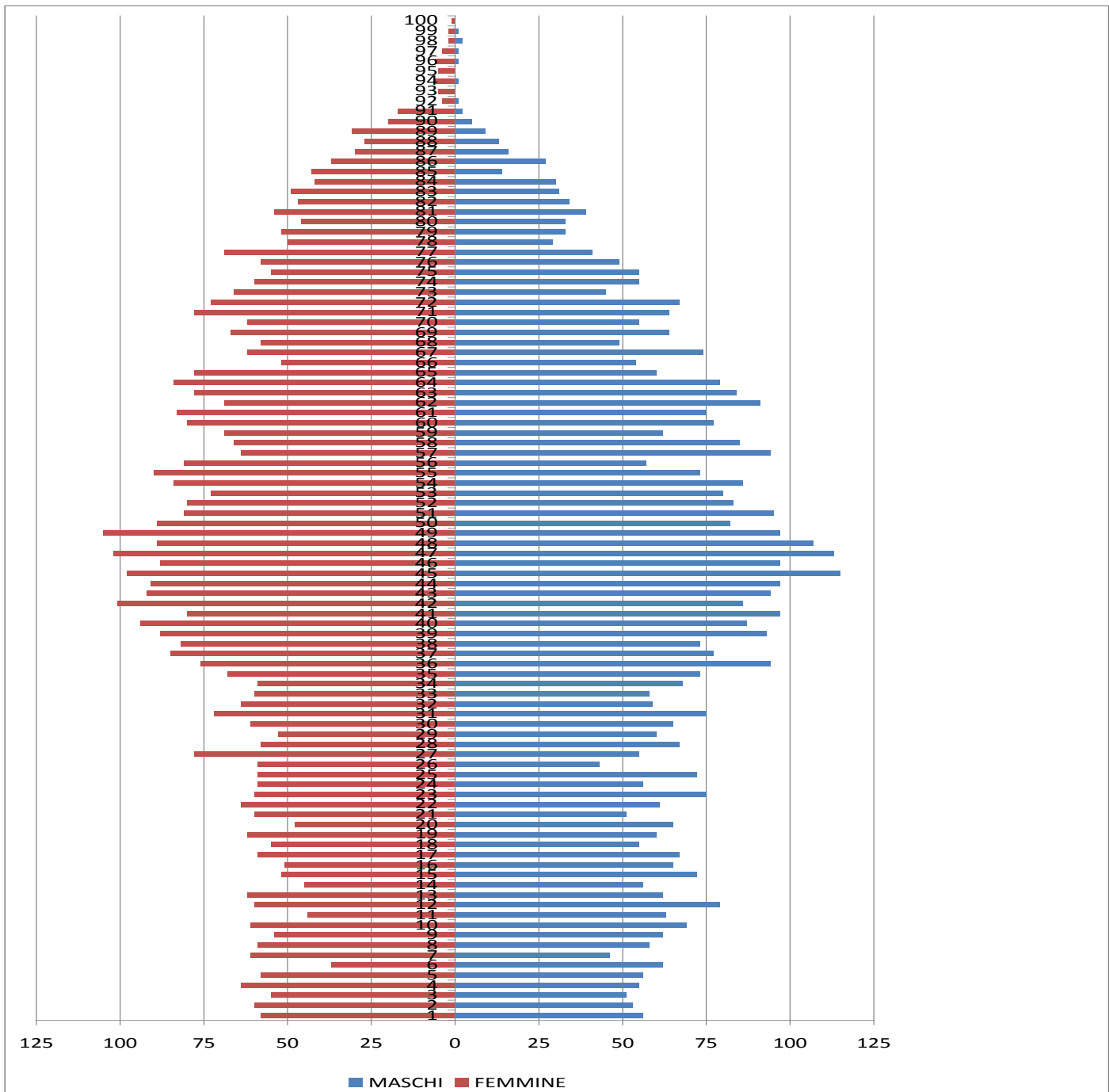




Comune di Nembro  
Provincia di Bergamo

Relazione al Bilancio di previsione 2012

# Dati statistici e demografici



Nembro, gennaio 2012.

Eugenio Cavagnis  
Roberta Cornetti



Comune di Nembro  
Provincia di Bergamo

Indice

TAB 1.1 POPOLAZIONE ANDAMENTO STORICO .....	3
GRAF. 1.1 GRAFICI ANDAMENTO STORICO POPOLAZIONE.....	4
TAV. 1.2 - POPOLAZIONE RESIDENTE AL 31/12/2010 COMUNI LIMOTROFI .....	5
TAV. 1.3 - POPOLAZIONE E FAMIGLIE RESIDENTI IN NEMBRO PER ZONA DI RESIDENZA 2010 .....	6
TAV 1. 4 ANDAMENTO STORICO DELLA POPOLAZIONE NEI QUARTIERI E NELLE FRAZIONI .....	7
TAV 1.5 ANDAMENTO DEMOGRAFICO E MIGRATORIO DAL 1951 AD OGGI.....	8
TAV. NUMERO FAMIGLIE .....	9
TAV. 1.7 - MOVIMENTO NATURALE DELLA POPOLAZIONE RESIDENTE NEL COMUNE DI NEMBRO.....	10
TAV. 1.8 – MOVIMENTO MIGRATORIO DELLA POPOLAZIONE RESIDENTE NEL COMUNE DI NEMBRO PER SESSO – ANNO 2010 .....	11
TAV. 1.9 – CITTADINI STRANIERI RESIDENTI NEL COMUNE DI NEMBRO, PER AREA GEOGRAFICA DI PROVENIENZA.....	12
TAV 1.10 STRANIERI A NEMBRO E NEI COMUNI VICINI NEL TEMPO .....	15
TAV.1.11 - MATRIMONI CELEBRATI NEL COMUNE DI NEMBRO, PER RITO - ANNO 2010.....	17
TAV. 1.12 – DIVORZI E ANNULLAMENTI DI MATRIMONIO NEL COMUNE DI NEMBRO – ANNO 2010.....	18
TAV. 1.13 STATO CIVILE DEI RESIDENTI DI NEMBRO .....	19
TAV 1.14 POPOLAZIONE COMUNE DI NEMBRO RESIDENTE TOTALE PER CLASSE DI ETÀ.....	20
TAV 1.15 POPOLAZIONE COMUNE VICINI RESIDENTE TOTALE PER CLASSE DI ETÀ.....	21
GRAF. 1.5 GRAFICO POPOLAZIONE DI NEMBRO PER CLASSI DI ETÀ 1951-2010.....	22
Tav 16 Indici struttura della popolazione .....	23
TAV. 1.17 - INDICI DEMOGRAFICI DEL COMUNE DI NEMBRO 2010 PER QUARTIERE O FRAZIONI.....	24
TAV 1.18 INDICATORI DI STRUTTURA DELLA POPOLAZIONE RESIDENTE TOTALE AL 31/12/2009 COMUNI VICINI.....	25
TAV 19 DEPOSITI BANCARI, PER COMUNE. CONSISTENZA AL 31.12.....	26
TAV 1.20 IMPIEGHI BANCARI, PER COMUNE. CONSISTENZA AL 31.12.....	27
TAV 1.21 UNITÀ LOCALI DELLE IMPRESE, DELLE ISTITUZIONI PUBBLICHE E DELLE IMPRESE NO PROFIT RILEVATE AL CENSIMENTO INDUSTRIA E SERVIZI PER SEZIONE DI ATTIVITÀ ECONOMICA. COMUNALE. ANNO 2008.....	28
TAV 1.21 UNITÀ LOCALI DELLE IMPRESE, DELLE ISTITUZIONI PUBBLICHE E DELLE IMPRESE NO PROFIT RILEVATE AL CENSIMENTO INDUSTRIA E SERVIZI PER SEZIONE DI ATTIVITÀ ECONOMICA. COMUNALE. ANNO 2001 E 2007 .....	29
TAV 1.24 PARCO VEICOLARE CIRCOLANTE PER CATEGORIA 2009 .....	29
TAV 1.25 ADDIZIONALE COMUNALI IPERF PRINCIPALI COMUNI PROVINCIA DI BERGAMO .....	31
Tav 1.26 Analisi dati grandi strutture di vendita giugno 2010 .....	32



Comune di Nembro  
Provincia di Bergamo

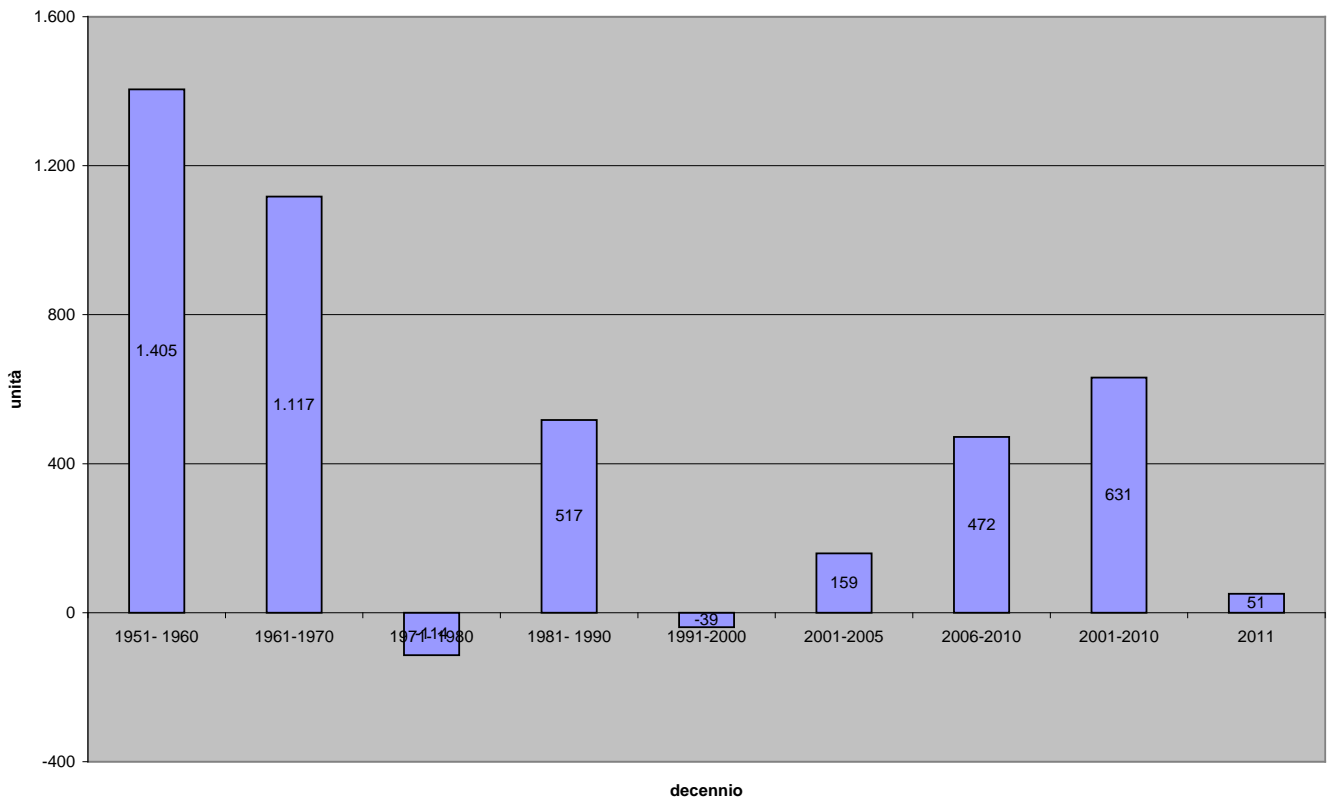
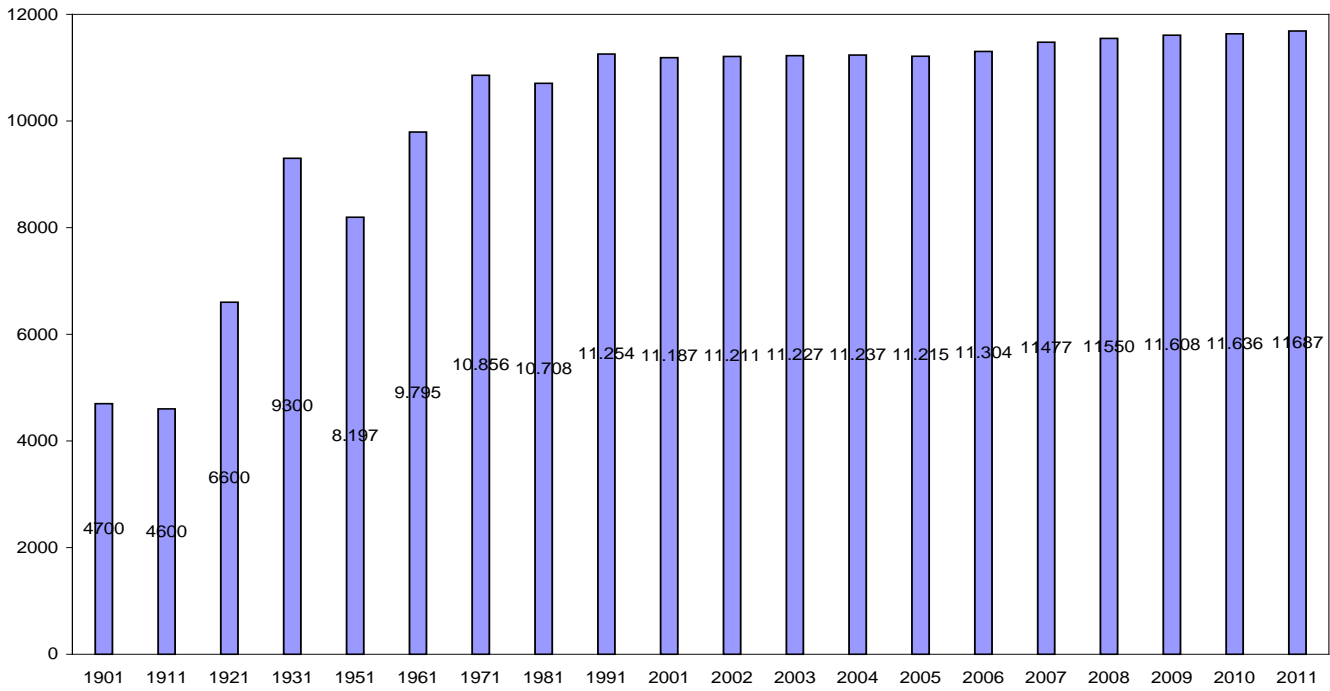
TAB 1.1 POPOLAZIONE ANDAMENTO STORICO				
ANNI	Sesso		Totale	Variazione percentuale sull'anno precedente
	Maschi	Femmine		
1871			1.400	
1881			2.500	78,57
1901			4.700	88,00
1911			4.600	-2,13
1921			6.600	43,48
1931			9.300	40,91
1941			6.729	-27,65
1951			8.197	18,84
1961			9.795	19,49
1971			10.856	10,83
1981			10.708	-1,36
1990	5.448	5.732	11.180	4,41
1991	5.516	5.738	11.254	0,66
1992	5.505	5.676	11.181	-0,65
1993	5.457	5.674	11.131	-0,45
1994	5.428	5.659	11.087	-0,40
1995	5.390	5.603	10.993	-0,85
1996	5.402	5.587	10.989	-0,04
1997	5.430	5.602	11.032	0,39
1998	5.464	5.610	11.074	0,38
1999	5.481	5.626	11.107	0,30
2000	5.493	5.648	11.141	0,31
2001	5.539	5.648	11.187	0,41
2002	5.560	5.651	11.211	0,21
2003	5.567	5.660	11.227	0,14
2004	5.565	5.672	11.237	0,09
2005	5.577	5.638	11.215	-0,20
2006	5.598	5.706	11.304	0,79
2007	5.677	5.800	11.477	1,53
2008	5.701	5.849	11.550	0,64
2009	5.704	5.904	11.608	0,50
2010	5.734	5.902	11.636	0,24
2011	5.763	5.924	11.687	0,68

Fonte: Comune di Nembro – Elaborazione dell'Ufficio di Statistica su dati dell' Anagrafe



Comune di Nembro  
Provincia di Bergamo

GRAF. 1.1 GRAFICI ANDAMENTO STORICO POPOLAZIONE





Comune di Nembro  
Provincia di Bergamo

<b>TAV. 1.2 - POPOLAZIONE RESIDENTE AL 31/12/2011 COMUNI LIMOTROFI</b>								
<b>Anno</b>	<b>2004</b>		<b>2005</b>		<b>2006</b>		<b>2007</b>	
Comuni	Totale	Diff %	totale	Diff %	totale	Diff %	totale	Diff %
Albino	17.322	1,55	17.591	1,55	17.807	1,23	17.938	0,74
Alzano	12.705	1,52	12.924	1,72	13.064	1,08	13.247	1,40
<b>Bergamo</b>	116.510	2,03	116.197	-0,27	115.645	-0,48	115.781	0,12
Nembro	11.237	0,09	11.215	-0,20	11.304	0,79	11.477	1,53
Pradalunga	4.445	0,59	4.444	-0,02	4.460	0,36	4.482	0,49
Ranica	5.984	0,10	5.978	-0,10	5.973	-0,08	6.034	1,02
Villa di Serio	6.118	1,78	6.212	1,54	6.321	1,75	6.427	1,68
<b>Provincia</b>	1.022.000	1,89	1.033.000	1,08	1.044.820	1,14	1.059.593	1,41
<b>Regione</b>	9.393.000	1,59	9.475.000	0,87	9.545.441	0,74	9.642.406	1,02
<b>Italia</b>	58,46 M	1,47	58,75 M	0,49	59,6 M	0,65	59.619.290	0,83
<b>Media</b>		1,26		0,67		0,72		1,02
<b>Anno</b>	<b>2008</b>		<b>2009</b>		<b>2010</b>		<b>2011</b>	
Comuni	totale	Diff %	totale	Diff %	Totale		totale	
Albino	18.026	0,49	18.098	0,40	18.186	0,49	18.232	0,25
Alzano	13.404	1,19	13.558	1,15	13.558	0,00	13.821	1,94
<b>Bergamo</b>	116.670	0,77	118.019	1,16	119.551	1,30	121.316	1,48
Nembro	11.550	0,64	11.608	0,50	11.636	0,24	11.687	0,44
Pradalunga	4.529	1,05	4.555	0,57	4.593	0,83	4.660	1,46
Ranica	6.044	0,17	6.016	-0,46	6.018	0,03	6.018	0,00
Villa di Serio	6.496	1,07	6.555	0,91	6.608	0,81	6.684	1,15
<b>Provincia</b>	1.075.592	1,51	1.087.204	1,08	1.098.740	1,06		
<b>Regione</b>	9.742.676	1,04	9.826.141	0,86				
<b>Italia</b>	60.045.068	0,71	60.340.328	0,49	9.917.714	0,93		
<b>Media</b>		<b>0,86</b>		0,67				



Comune di Nembro  
Provincia di Bergamo

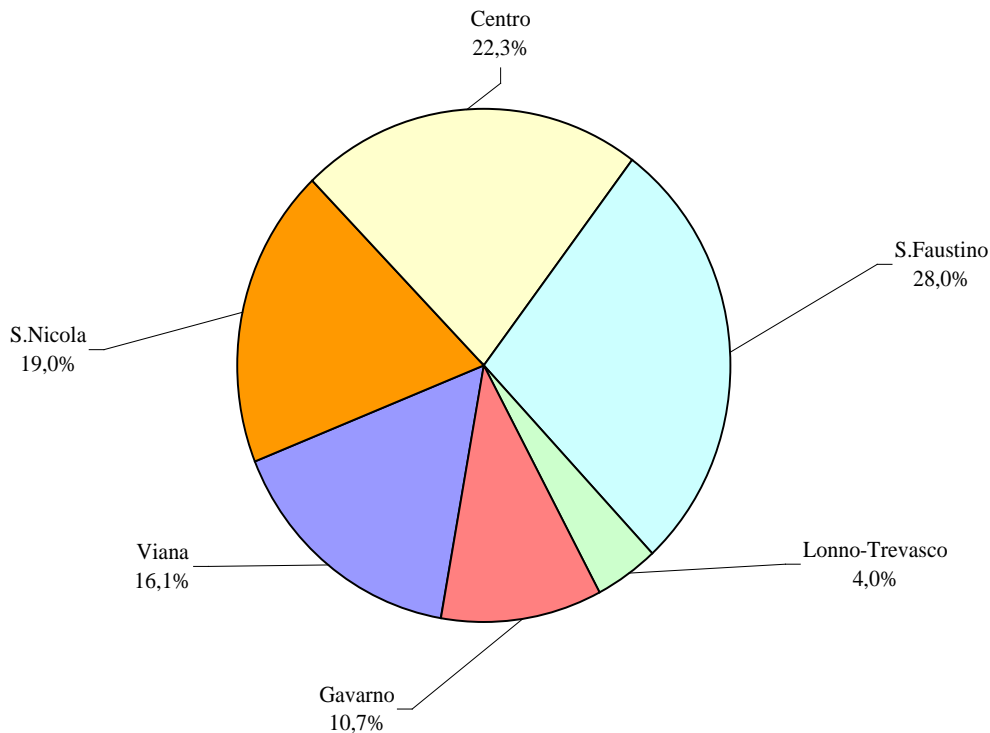
**TAV. 1.3 - POPOLAZIONE E FAMIGLIE RESIDENTI IN NEMBRO PER ZONA DI RESIDENZA 2011**

Zona	Popolazione				Famiglie		Popolazione		Famiglie	
	31/12/2011				31/12/2007		31/12/2007			
	Maschi	Femmine		%le	N°	%le	%le	N°	%le	
Viana	938	939	1.877	16,1	763	15,9	1.827	15,9	730	15,6
S.Nicola	1.065	1.155	2.220	19,0	894	18,6	2.223	19,4	899	19,2
Centro	1.265	1.343	2.608	22,3	1.139	23,7	2.528	22,0	1.124	24,0
S.Faustino	1.617	1.651	3.268	28,0	1.307	27,2	3.238	28,2	1.276	27,2
Lonno-Trevasco	238	230	468	4,0	228	4,7	469	4,1	209	4,5
Gavarno	640	606	1.246	10,7	470	9,8	1.192	10,4	448	9,6
<b>Totale</b>	<b>5.763</b>	<b>5.924</b>	<b>11.687</b>	<b>100,0</b>	<b>4.801</b>	<b>100,0</b>	<b>11.477</b>	<b>100</b>	<b>4.686</b>	<b>100</b>

Fonte: Comune di Nembro - Elaborazione dell'Ufficio di Statistica

La zona più abitata continua ad essere San Faustino con 3268 abitanti. Si consolida la tendenza all'aumento della popolazione nel centro storico.

**Popolazione per zona di residenza nel Comune di NEMBRO al 31 dicembre 2011**  
(composizione percentuale)





Comune di Nembro  
Provincia di Bergamo

TAV 1. 4 ANDAMENTO STORICO DELLA POPOLAZIONE NEI QUARTIERI E NELLE FRAZIONI

Anno	1951	1961	1967	1971	2001	2006	2008	2009	2010	2011
Viana	248	568	815	1.018		1.714	1.840	1.847	1.854	1.877
San Nicola						2.229	2.237	2.243	2.208	2.220
Trevsco S.T.	24									
Trevasco S. Vito	60		90		15					
Crespi		1.472		2.317						
Crespi c.sparse			291							
San Faustino						3.177	3.269	3258	3280	3.268
Gavarno	754	944	944		901					
sant'Antonio					253					
Gavarno oggi				1.031		1.215	1.219	1235	1247	1.246
lonno, Salmezza e Trevasco		564	442	435						
Prato Fò					31					
Lonno- Trevasco					382	457	471	467	464	468
Lonno	403									
salmezza			32		8					
san vito			46							
Piazzo			38							
case sparse	1057				300					
Centro						2512	2514	2.558	2.583	2.608
Capoluogo	5.651	6.128	7.664	6.006	9.218					
Capoluogo	5.899	8.168	8.479	9.341	9.218	9.632	9.860	9.906	9.925	9.948
Totale	8.197	9.676	10.362	10.807	11.108	11.304	11.550	11.608	11.636	11.687
% popolazione capoluogo	71,97	84,42	81,83	86,43	82,99	85,21	85,37	85,34	85,30	85,12



Comune di Nembro  
Provincia di Bergamo

TAV 1.5 ANDAMENTO DEMOGRAFICO E MIGRATORIO DAL 1951 AD OGGI

Anno	Nati	morti	saldo naturale	Immigrati	emigrati	saldo migratorio	saldo totale	Popolazione	
2000	107	99	8	245	219	26	34	11056	
2001	129	111	18	220	193	27	45	11101	
2002	110	87	23	282	280	2	25	11126	
2003	114	122	-8	412	303	109	101	11227	
2004	99	102	-3	344	331	13	10	11237	
2005	93	123	-30	334	326	8	-22	11215	
2006	108	99	9	403	323	80	89	11304	
2007	119	103	16	454	297	157	173	11477	
2008	98	92	6	375	308	67	73	11550	
2009	107	113	-6	343	279	64	58	11608	
2010	114	132	-18	337	291	46	28	11636	
2011	110	110	0	371	320	51	51	11687	
<b>Variazione Max</b>	<b>250</b>	<b>132</b>	<b>170</b>	<b>454</b>	<b>459</b>	<b>157</b>	<b>255</b>		
<b>Variazione Min</b>	<b>91</b>	<b>67</b>	<b>-30</b>	<b>110</b>	<b>114</b>	<b>-176</b>	<b>-94</b>		
Intervallo	Nati	morti	saldo naturale	Immigrati	emigrati	saldo migratorio	saldo totale	Popolazione media	
1951- 1960	1.827	797	1.030	2.032	1.657	375	1.405	8.826	
1961-1970	2.196	908	1.288	2.777	2.948	-171	1.117	10.295	
1971- 1980	1.528	953	575	2.128	2.817	-689	-114	10.782	
1981- 1990	1.156	888	268	2.678	2.429	249	517	10.954	
1991-2000	1.084	987	97	2.383	2.519	-136	-39	11.093	
2001-2005	545	545	0	1.507	1.433	74	74	11.210	
2006-2010	546	539	7	1.912	1.498	414	421	11.515	
2001-2010	1.091	1.084	7	3.504	2.931	573	580	11.348	
Intervallo	Nati	morti	saldo naturale	Immigrati	emigrati	saldo migratorio	saldo totale	Popolazione media	
	% su abitanti								
1951- 1960	2,1	0,9	1,2	2,3	1,9	0,4	1,6	8826	
1961-1970	2,1	0,9	1,3	2,7	2,9	-0,2	1,1	10295	
1971- 1980	1,4	0,9	0,5	2,0	2,6	-0,6	-0,1	10782	
1981- 1990	1,1	0,8	0,2	2,4	2,2	0,2	0,5	10954	
1991-2000	1,0	0,9	0,1	2,1	2,3	-0,1	0,0	11093	
2001-2010	1,0	1,0	0,0	3,1	2,6	0,5	0,5	11348	
2007	1,0	0,9	0,1	4,0	2,6	1,4	1,5	11477	
2008	0,8	0,8	0,1	3,2	2,7	0,6	0,6	11550	
2009	0,9	1,0	-0,1	3,0	2,4	0,6	0,5	11608	
2010	1,0	1,1	-0,2	2,9	2,5	0,4	0,2	11636	

il numero massimo di nascite si riscontra nel 1964 (250).

Il minimo nel 1997 (91). I decessi maggiori, si hanno nel 2010 (132), il minori nel 1955 (67).





Comune di Nembro  
Provincia di Bergamo

TAV. NUMERO FAMIGLIE						
	2000	2005	2010	2011	Variazione 2011-2005	Variazione 2010-2000
Albino	6.512	6.862	7402	7442	8,45	13,67
Alzano Lombardo	4.861	5.519	6017	5970	8,17	23,78
Bergamo	51.276	54.917	58288	58495	6,52	13,68
Nembro	4.275	4.509	4791	4801	6,48	12,07
Pradalunga	1.662	1.741	1844	1874	7,64	10,95
Ranica	2.185	2.364	2492	2509	6,13	14,05
Villa di Serio	2.158	2.410	2630	2668	6,94	21,87
<b>Totale comuni selezionati</b>	<b>75.939</b>	<b>81.594</b>	<b>83.361</b>	83.759	8,45	
<b>Totale provincia Bg</b>	374.852	415.496	451.970			
<b>Lombardia</b>	3.743.168	4.016.233	<b>4.306.626</b>			
Componenti per famiglia						
	2000	2005	2010	2011	Variazione 2011-2005	Variazione 2010-2000
Albino	2,51	2,56	2,46	2,45	-4,43	-1,98
Alzano Lombardo	2,48	2,34	2,29	2,32	-1,14	-7,62
Bergamo	2,21	2,12	2,05	2,07	-1,98	-7,21
Nembro	2,58	2,49	2,43	2,43	-2,13	-6,00
Pradalunga	2,52	2,55	2,49	2,49	-2,58	-1,22
Ranica	2,65	2,53	2,41	2,40	-5,15	-8,99
Villa di Serio	2,67	2,58	2,51	2,51	-2,81	-5,63
<b>Totale comuni selezionati</b>	<b>2,32</b>	<b>2,24</b>	<b>2,16</b>	2,18	-2,73	-5,88
<b>Totale provincia Bg</b>	2,58	2,49	2,30			
<b>Lombardia</b>	2,41	2,36	2,46	2,45		

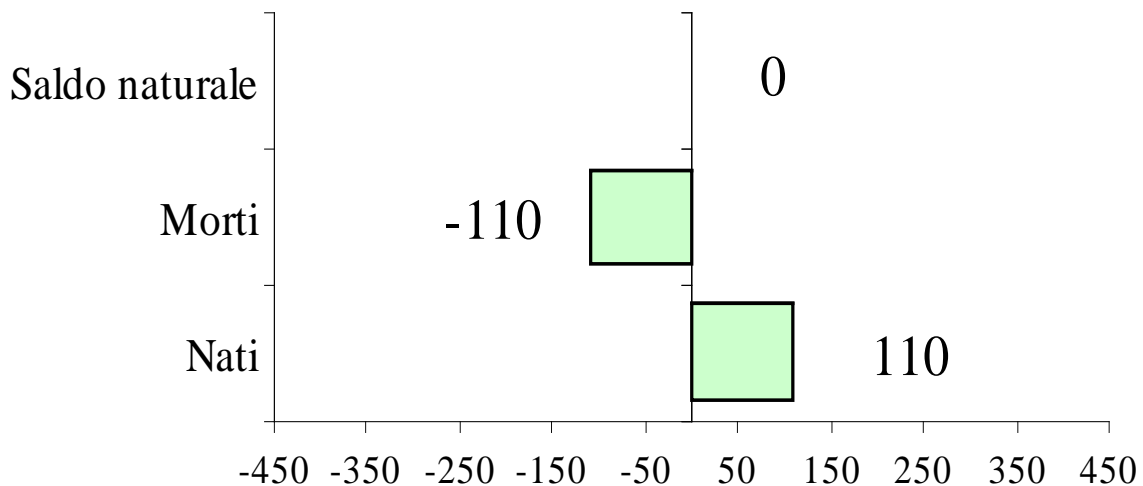


Comune di Nembro  
Provincia di Bergamo

**TAV. 1.7 - MOVIMENTO NATURALE DELLA POPOLAZIONE RESIDENTE NEL COMUNE DI NEMBRO  
per sesso - Anno 2011**

POPOLAZIONE	Sesso		Totale
	Maschi	Femmine	
Nati	55	55	110
<i>nel Comune</i>	1	0	1
<i>in altro Comune</i>	54	55	109
<i>all'estero</i>	0	0	0
Morti			
<i>nel Comune</i>	55	55	110
<i>in altro Comune</i>	24	27	51
<i>all'estero</i>	31	28	59
Saldo naturale	0	0	0

**Saldo naturale nel Comune di Nembro- Anno 2011**





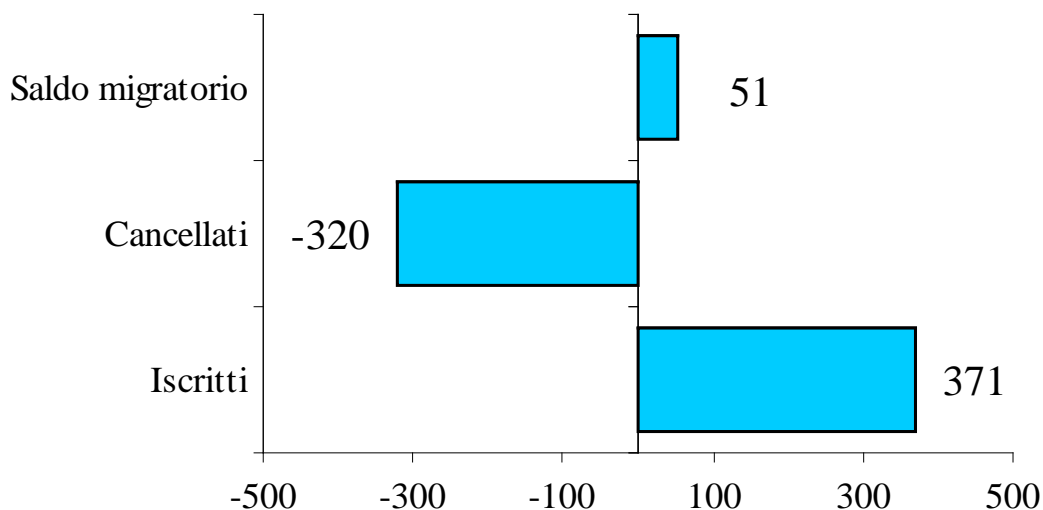
Comune di Nembro  
Provincia di Bergamo

TAV. 1.8 – MOVIMENTO MIGRATORIO DELLA POPOLAZIONE RESIDENTE NEL COMUNE DI NEMBRO PER SESSO – ANNO 2011			
POPOLAZIONE	Sesso		Totale
	Maschi	Femmine	
Iscritti	192	179	371
<i>da altro Comune</i>	<i>156</i>	<i>136</i>	<i>292</i>
<i>dall'estero</i>	<i>30</i>	<i>39</i>	<i>69</i>
<i>Altri</i>	<i>6</i>	<i>4</i>	<i>10</i>
Cancellati	163	157	320
<i>Verso altro Comune</i>	<i>132</i>	<i>135</i>	<i>267</i>
<i>Verso l'estero</i>	<i>15</i>	<i>11</i>	<i>26</i>
<i>Altri</i>	<i>16</i>	<i>11</i>	<i>27</i>
Saldo migratorio	29	22	51

*Fonte:* Comune di NEMBRO – Elaborazione dell'Ufficio di Statistica su dati dell' Anagrafe

Nel corso del 2006 il saldo migratorio è stato positivo di 80 unità. Nel 2007 di 157. Nel corso del 2008 è stato pari 67. Nel 2009 il saldo migratorio è stato +64. Nel 2011 il saldo è sempre + pari a 51

### Saldo migratorio nel Comune di Nembro - Anno 2011





Comune di Nembro  
Provincia di Bergamo

TAV. 1.9 – CITTADINI STRANIERI RESIDENTI NEL COMUNE DI NEMBRO, PER AREA GEOGRAFICA DI PROVENIENZA

ANNO	2011	2011	2011	2011	2010	2010	2009	2009	2008	2008	2007	2007
AREA GEOGRAFICA DI CITTADINANZA E PAESE	%	M	F	totale	%	Totale	%	Totale	%	Totale	%	Totale
Europa	9,18	45	53	98	7,60	75	8,93	84	10,28	91	9,64	77
<i>di cui Unione Europea (UE)</i>												
<i>Danimarca</i>		0	0	0		0		0	0,11	1	0,13	1
<i>Belgio</i>		1	0									
<i>Francia</i>	0,94	6	4	10	0,61	6	0,64	6	0,56	5	0,75	6
<i>Spagna</i>	0,19	0	2	2	0,20	2	0,21	2	0,11	1	0,13	1
<i>Regno Unito</i>	0,47	2	3	5	0,30	3	0,32	3	0,34	3	0,38	3
<i>Rep. Ceca</i>	0,09	0	1	1	0,10	1	0,11	1	0,11	1	0,13	1
<i>Grecia</i>	0,09	1	0	1	0,10	1	0,21	2	0,23	2	0,13	1
<i>Polonia</i>	0,19	0	2	2	0,10	1	0,11	1				
<i>Portogallo</i>	0,09	1	0	1	0,10	1	0,11	1				
<i>Estonia</i>	0,00	0	0	0	0,00	0	0,00	0		0	0,00	0
<i>Ungheria</i>	0,19	0	2	2	0,20	2	0,21	2				
<i>Romania</i>	5,44	25	33	58	4,36	43	5,53	52	7,01	62	6,88	55
<i>Bulgaria</i>	1,41	9	6	15	1,42	14	1,38	13	1,36	12	0,88	7
<b>Altri Paesi Europei</b>	<b>27,27</b>	<b>128</b>	<b>163</b>	<b>291</b>	<b>28,77</b>	<b>284</b>	<b>27,74</b>	<b>261</b>	<b>25,65</b>	<b>227</b>	<b>26,03</b>	<b>208</b>
				0		0		0		0	0,00	0
<i>Albania</i>	17,81	97	93	190	18,14	179	18,28	172	17,51	155	16,15	129
<i>Russia, federaz.</i>	0,94	3	7	10	1,01	10	1,06	10	1,13	10	1,38	11
<i>Ucraina</i>	5,25	14	42	56	5,98	59	4,68	44	3,73	33	4,88	39
<i>Ex Rep. Jugosl.</i>	0,37	3	1	4	0,61	6	0,64	6	2,60	23	2,88	23
<i>Moldova</i>	0,56	2	4	6	0,51	5	0,53	5	0,56	5	0,50	4
<i>Serbia</i>	1,59	8	9	17	2,03	20	2,02	19		0	0,00	0
<i>Lituania</i>	0,28	1	2	3	0,20	2	0,21	2				
<i>Bulgaria</i>	0,00		0	0	0,10	1		0		0	0,00	0
<i>Bielorussia</i>	0,19	0	2	2	0,20	2	0,21	2	0,11	1	0,25	2
<b>Bosnia Erzegovina</b>	0,19		2	2								
<i>Croazia</i>	0,09	0	1	1	0,20	2		1		0	0,00	0
<b>Africa</b>	<b>53,14</b>	<b>322</b>	<b>245</b>	<b>567</b>	<b>53,39</b>	<b>527</b>	<b>53,99</b>	<b>508</b>	<b>54,80</b>	<b>485</b>	<b>54,94</b>	<b>439</b>
<i>di cui</i>										0	0,00	0
<i>Algeria</i>	0,19	2	0	2	0,20	2	0,21	2	0,23	2	0,25	2



Comune di Nembro  
Provincia di Bergamo

ANNO	2011	2011	2011	2011	2010	2010	2009	2009	2008	2008	2007	2007
AREA GEOGRAFICA DI CITTADINANZA E PAESE	%	M	F	totale	%	Totale	%	Totale	%	Totale	%	Totale
<i>Burkina Faso</i>	1,78	12	7	19	2,34	22	2,34	22	2,26	20	2,00	16
<i>Egitto</i>	0,09	1	0	1	0,43	4	0,43	4	0,34	3	0,50	4
<i>Etiopia</i>	1,41	8	7	15	1,59	15	1,59	15	1,47	13	0,88	7
<i>Sudafrica</i>	0,09	0	1	1	0,11	1	0,11	1	0,11	1	0,13	1
<i>Costa d'Avorio</i>	1,87	10	10	20	2,23	21	2,23	21	2,60	23	1,88	15
<i>Ghana</i>	2,72	15	14	29	3,40	32	3,40	32	3,05	27	2,63	21
<i>Marocco</i>	26,34	153	128	281	24,34	229	24,34	229	24,18	214	24,91	199
<i>Nigeria</i>	2,06	9	13	22	1,59	15	1,59	15	2,15	19	2,13	17
<i>Senegal</i>	13,59	96	49	145	13,92	131	13,92	131	14,46	128	14,52	116
<i>Tunisia</i>	2,16	14	9	23	3,08	29	3,08	29	3,50	31	4,51	36
<i>Guinea</i>	0,47	1	4	5	0,43	4	0,43	4	0,34	3	0,50	4
<i>Eritrea</i>		0	0	0		0		0		0	0,13	1
<i>Camerun</i>	0,09	0	1	1	0,11	1	0,11	1				
<i>Benin</i>	0,19	1	1	2	0,11	1	0,11	1				
<i>Mali</i>	0,00	0	0	0								
<i>Kenya</i>	0,09	0	1	1	0,11	1	0,11	1				
<b>America</b>	<b>7,97</b>	<b>30</b>	<b>55</b>	<b>85</b>	<b>6,91</b>	<b>65</b>	<b>6,91</b>	<b>65</b>	<b>7,46</b>	<b>66</b>	<b>7,76</b>	<b>62</b>
<i>di cui</i>				0		0		0		0	0,00	0
<i>Brasile</i>	1,03	4	7	11	1,28	12	1,28	12	1,69	15	2,13	17
<i>Rep. Dominicana</i>	0,56	4	2	6	0,64	6	0,64	6	0,68	6	0,75	6
<i>Stati Uniti Amer.</i>	1,00	2	0	2	1,00	1	1,00	1	0,11	1	0,13	1
<i>Argentina</i>	0,28	2	1	3	0,32	3	0,32	3	0,34	3	0,25	2
<i>Bolivia</i>	3,75	11	29	40	2,55	24	2,55	24	2,26	20	1,88	15
<i>Cuba</i>	0,09	0	1	1	0,11	1	0,11	1	0,23	2	0,38	3
<i>Colombia</i>	0,19	0	2	2	0,21	2	0,21	2	0,23	2	0,38	3
<i>Uruguay</i>	0,37	2	2	4	0,64	6	0,64	6	0,68	6	0,75	6
<i>Venezuela</i>	0,09	0	1	1	0,11	1	0,11	1	0,11	1	0,13	1
<i>Messico</i>	0,00	0	0	0	0,11	1	0,11	1	0,00			
<i>Ecuador</i>	0,66	4	3	7	0,11	1	0,11	1	0,11	1	0,13	1
<b>Filippine</b>	0,28	0	3	3								
<i>Perù</i>	0,47	1	4	5	0,74	7	0,74	7	0,90	8	0,88	7
<b>Asia</b>	<b>2,44</b>	<b>13</b>	<b>13</b>	<b>26</b>	<b>2,44</b>	<b>23</b>	<b>2,44</b>	<b>23</b>	<b>1,81</b>	<b>16</b>	<b>1,63</b>	<b>13</b>
<i>di cui</i>				0		0		0		0	0,00	0
<i>Cinese, Rep. Pop.</i>	1,31	6	8	14	1,06	10	1,06	10	0,34	3	0,25	2

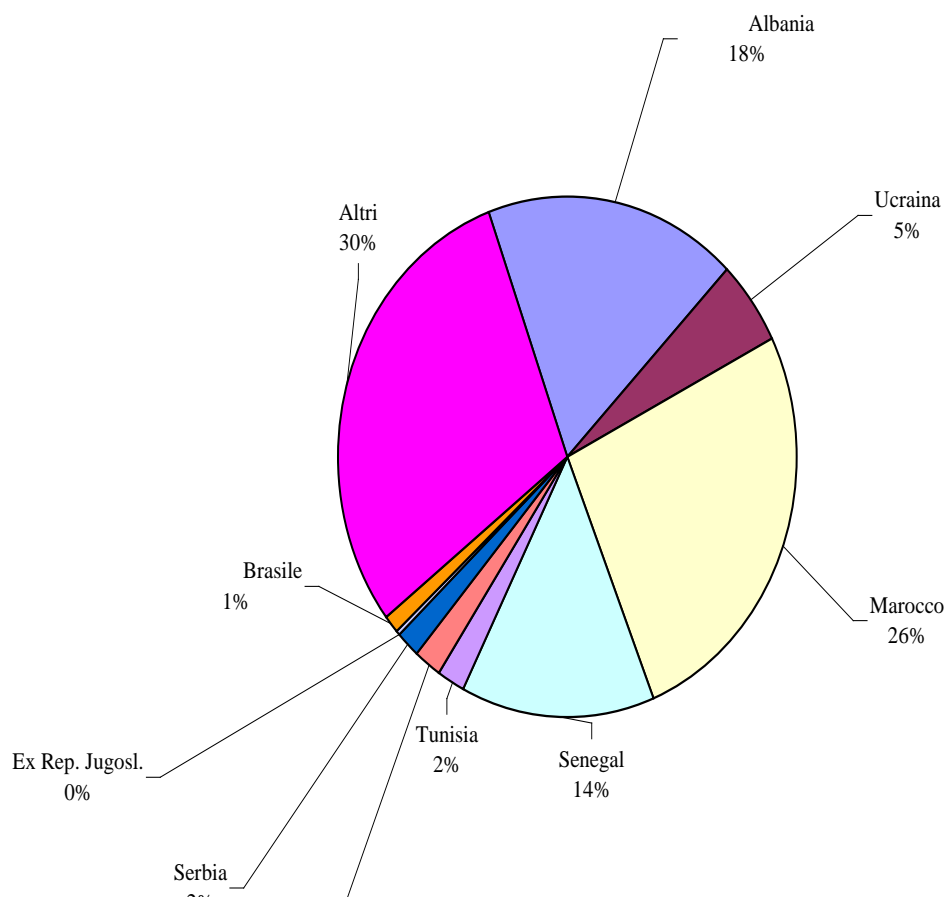


Comune di Nembro  
Provincia di Bergamo

ANNO	2011	2011	2011	2011	2010	2010	2009	2009	2008	2008	2007	2007
AREA GEOGRAFICA	%	M	F	totale	%	Totale	%	Totale	%	Totale	%	Totale
<i>India</i>	0,37	2	2	4	0,71	7	0,74	7	0,90	8	0,50	4
<i>Armenia</i>							0,00				0,13	1
<i>Sri Lanka</i>	0,28	2	1	3	0,10	1	0,11	1	0,00	0	0,13	1
<i>Pakistan</i>	0,47	3	2	5	0,51	5	0,53	5	0,56	5	0,63	5
<b>Australia, Oceania e altri territori</b>				<b>0</b>		<b>0</b>		<b>0</b>		<b>0</b>		<b>0</b>
Apolide				0		0		0		0		0
<b>Totale</b>		<b>538</b>	<b>529</b>	<b>1067</b>		<b>987</b>		<b>941</b>		<b>884</b>		<b>799</b>

Fonte: Comune di NEMBRO - Elaborazione dell'Ufficio di statistica su dati dell' Anagrafe

Al 31.12.2004 la popolazione straniera residente era di 491 individui, di cui 267 maschi e 224 femmine. Il flusso più consistente di immigrati proveniva dall'Africa (302 unità), seguita da Europa (159) e America (28). Lo scorso anno gli stranieri hanno raggiunto 1076 unità pari al 8,48 % della popolazione totale. L'africa continua ad essere l'area di provenienza maggioritaria.





Comune di Nembro  
Provincia di Bergamo

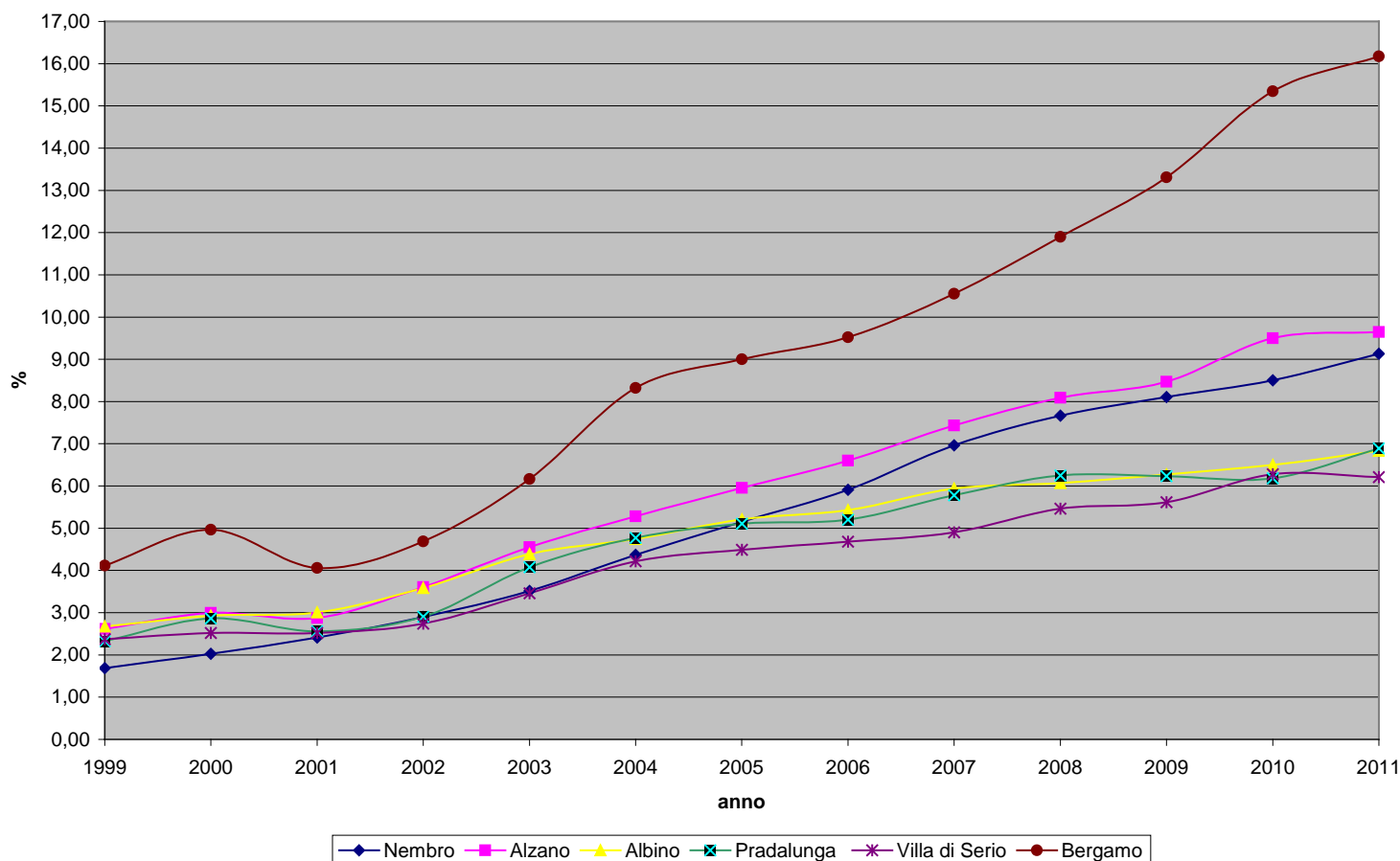
TAV 1.10 STRANIERI A NEMBRO E NEI COMUNI VICINI NEL TEMPO

Anno	Stranieri a Nembro nel tempo									
	1999	2002	2003	2005	2006	2007	2008	2009	2010	2011
M		179	219	326	367	423	456	477	505	<b>538</b>
F		146	176	252	301	376	429	464	482	<b>529</b>
Totale	186	325	395	578	668	799	885	941	987	<b>1067</b>
% su totale	1,69	2,90	3,52	5,15	5,91	6,96	7,66	8,11	8,48	<b>9,13</b>
% maschi		55,08	55,44	56,40	54,94	52,94	51,53	50,69	51,17	<b>50,42</b>
%femmine		44,92	44,56	43,60	45,06	47,06	48,47	49,31	48,83	<b>49,58</b>
Minori	43		105	154	189	223	235	247	259	<b>281</b>
% minori	23,12	0,00	26,58	26,64	28,29	27,91	26,55	26,25	26,24	<b>26,34</b>
popolazione	11.021	11211	11227	11215	11304	11477	11550	11608	11636	<b>11.687</b>
	Stranieri in Comuni vicini ed in Italia									
<b>Alzano</b>	<b>12.003</b>	<b>12.331</b>	<b>12.540</b>	<b>12.924</b>	<b>13.064</b>	<b>13.247</b>	<b>13.404</b>	<b>13.558</b>	<b>13.757</b>	<b>13.821</b>
Totale.	314	445	571	770	862	985	1084	1.148	1.288	<b>1.333</b>
%le	2,62	3,61	4,55	5,96	6,60	7,44	8,09	8,47	9,36	<b>9,64</b>
Minori	48		137	173	248	278	310	1	373	<b>378</b>
%minori	15,29	0,00	23,99	22,47	28,77	28,22	28,60	0,09	28,96	<b>28,36</b>
<b>Albino</b>	<b>16.354</b>	<b>16.872</b>	<b>17.058</b>	<b>17.591</b>	<b>17.807</b>	<b>17.938</b>	<b>18.026</b>	<b>18.098</b>	<b>18.186</b>	<b>18.232</b>
Totale.	437	605	748	916	967	1065	1094	1.138	1.182	<b>1.246</b>
%le	2,67	3,59	4,39	5,21	5,43	5,94	6,07	6,29	6,50	<b>6,83</b>
Minori	111		186	218	248	287	289	1	315	<b>0</b>
%minori	25,40	0,00	24,87	23,80	25,65	26,95	26,42	0,09	26,65	<b>0,00</b>
<b>Pradalunga</b>	<b>4.170</b>	<b>4.197</b>	<b>4.419</b>	<b>4.444</b>	<b>4.460</b>	<b>4.482</b>	<b>4.529</b>	<b>4.555</b>	<b>4.593</b>	<b>4.660</b>
Totale.	97	122	180	227	232	259	283	284	284	<b>321</b>
%le	2,33	2,91	4,07	5,11	5,20	5,78	6,25	6,23	6,18	<b>6,89</b>
Minori	23		38	54	56	70	77	84	84	<b>84</b>
%minori	23,71	0,00	21,11	23,79	24,14	27,03	27,21	29,58	29,58	<b>26,17</b>
<b>Villa di Serio</b>	<b>5.727</b>	<b>5.943</b>	<b>6.011</b>	<b>6.212</b>	<b>6.321</b>	<b>6.427</b>	<b>6.496</b>	<b>6.555</b>	<b>6.608</b>	<b>6.684</b>
Totale.	136	163	208	279	296	315	355	368	415	<b>415</b>
%le	2,37	2,74	3,46	4,49	4,68	4,90	5,46	5,61	6,28	<b>6,21</b>
Minori	37		54	75	76	86	89	89	90	<b>90</b>
%minori	27,21	0,00	25,96	26,88	25,68	27,30	25,07	24,18	21,69	<b>21,69</b>
<b>Bergamo</b>	<b>114.148</b>	<b>113.415</b>	<b>114.190</b>	<b>116.197</b>	<b>115.645</b>	<b>115.781</b>	<b>116.670</b>	<b>118.019</b>	<b>118.019</b>	<b>121.316</b>
Totale.	4.698	5.313	7038	10462	11013	12215	13886	16185	18.349	<b>19.624</b>
%le	4,12	4,68	6,16	9,00	9,52	10,55	11,90	13,71	15,35	<b>16,18</b>
Minori	841		1.570	2.408	2584	2878	3192	3345	3.957	<b>0</b>
%minori	17,90	0,00	22,31	23,02	23,46	23,56	22,99	20,67	21,57	<b>0,00</b>



Comune di Nembro  
Provincia di Bergamo

Anno	1999	2003	2005	2006	2007	2008	2009	2010
<b>Provincia</b>	<b>958.958</b>	<b>1.003.808</b>	<b>1.022.428</b>	<b>1.033.848</b>	<b>1.044.820</b>	<b>1.059.593</b>	<b>1.075.592</b>	<b>1.098.740</b>
Totale.	25.894	50.749	63.674	71.293	78.165	89.522	102.117	120.804
%le	2,70	<b>5,06</b>	<b>6,23</b>	<b>6,90</b>	<b>7,48</b>	<b>8,45</b>	<b>9,49</b>	<b>10,74</b>
Minori	5568	11.906	15.188	17.902	20.216	21.986	26.711	<b>33.334</b>
%minori	21,50	23,46	23,85	25,11	25,86	24,56	26,16	<b>27,59</b>
<b>Regione</b>	<b>8.971.154</b>	<b>9.246.796</b>	<b>9.393.092</b>	<b>9.475.202</b>	<b>9.545.441</b>	<b>9.642.406</b>	<b>9.742.676</b>	<b>9.917.714</b>
Totale.	292.251	476.690	594.279	665.884	728.647	815.335	904.816	<b>1.064.447</b>
%le	3,26	5,16	6,33	7,03	7,63	8,46	9,29	<b>10,73</b>
Minori	57066	<b>106.998</b>	<b>131.646</b>	<b>154.653</b>	<b>175.205</b>	187.524	219.584	<b>257.984</b>
%minori	19,53	22,45	22,15	23,23	24,05	23,00	24,27	<b>24,24</b>
<b>Italia</b>	<b>56.904 m</b>	<b>57.321.070</b>	<b>57.888.245</b>	<b>58.462.375</b>	<b>59.131.287</b>	59.619.290	<b>60.045.068</b>	<b>60.626.442</b>
Totale.	1.270.553	1.990.159	2.402.157	2.670.514	2.938.922	3.432.651	3891295	<b>4.570.317</b>
%le	2,23	<b>3,47</b>	<b>4,15</b>	<b>4,57</b>	<b>4,97</b>	<b>5,76</b>	<b>6,48</b>	<b>7,54</b>
Minori		<b>320.464</b>	<b>501.792</b>	<b>585.496</b>	<b>665.625</b>	733.719	862.453	<b>993.238</b>
%le		<b>16</b>	<b>21</b>	<b>22</b>	<b>23</b>	<b>21</b>	<b>22</b>	<b>22</b>







Comune di Nembro  
Provincia di Bergamo

TAV.1.11 - MATRIMONI CELEBRATI NEL COMUNE DI NEMBRO, PER RITO - ANNO 2011							
Anni	Matrimoni con rito religioso		Matrimoni con rito civile		Totale matrimoni	Di cui in regime di separazione dei beni	%le sul totale
	Totale	Di cui in regime di separazione dei beni	Totale	Di cui in regime di separazione dei beni			
1991	60	31	4	3	64	34	53,13
1993	70	44	6	5	76	49	64,47
1994	61	39	4	3	65	42	64,62
1995	63	42	8	6	71	48	67,61
1996	48	31	4	3	52	34	65,38
1997	64	40	12	10	76	50	65,79
1998	63	35	4	1	67	36	53,73
1999	52	37	10	6	62	43	69,35
2000	47	28	9	3	56	31	55,36
2001	57	37	7	4	64	41	64,06
2002	32	20	8	4	40	24	60,00
2003	40	26	15	6	55	32	58,18
2004	45	28	11	9	56	37	66,07
2005	47	28	19	10	66	38	57,58
2006	42	29	13	4	55	33	60,00
2007	50	30	13	6	63	36	57,14
2008	42	22	12	5	54	27	50,00
2009	36	20	12	4	48	24	50,00
2010	<b>33</b>	<b>19</b>	<b>16</b>	<b>7</b>	<b>49</b>	<b>26</b>	<b>53,06</b>
<b>2011</b>	<b>33</b>	<b>18</b>	<b>18</b>	<b>11</b>	<b>51</b>	<b>29</b>	<b>56,86</b>
ANNI	Matrimoni con rito religioso		Matrimoni con rito civile		Totale		
	n°	%	N°	%			
1991	60	93,75	4	6,25	64		
1993	70	92,11	6	7,89	76		
1994	61	93,85	4	6,15	65		
1995	63	88,73	8	11,27	71		
1996	48	92,31	4	7,69	52		
1997	64	84,21	12	15,79	76		
1998	63	94,03	4	5,97	67		
1999	52	83,87	10	16,13	62		
2000	47	83,93	9	16,07	56		
2001	57	89,06	7	10,94	64		
2002	32	80,00	8	20,00	40		
2003	40	72,73	15	27,27	55		
2004	45	80,36	11	19,64	56		
2005	47	71,21	19	28,79	66		
2006	42	76,36	13	23,64	55		
2007	50	79,37	13	20,63	63		
2008	42	77,78	12	22,22	54		
2009	36	75,00	12	25,00	48		
2010	<b>33</b>	<b>67,35</b>	<b>16</b>	<b>32,65</b>	<b>49</b>		
2011	33	64,71	18	35,29	51		

Fonte: Comune di NEMBRO - Elaborazione dell'Ufficio di Statistica su dati dello Stato Civile



Comune di Nembro  
Provincia di Bergamo

TAV. 1.12 – DIVORZI E ANNULLAMENTI DI MATRIMONIO NEL COMUNE DI NEMBRO – ANNO 2011								
Anno	2011	2010	2009	2008	2007	2006	2005	2004
<b>celebrati in Nembro:</b>								
Separazioni	19	24	12	10	15	8	12	19
Ricorso per cessaz. Effetti civili	11	11	10	10	1	9	6	7
Ricorso per scioglimenti	1	2	1	2	13	2	2	0
<b>celebrati fuori Nembro:</b>								
Separazioni	6	13	5	7	11	7	7	8
Ricorso per cessaz. Effetti civili	4	2	5	5	8	6	2	3
Ricorso per scioglimenti	0	0	0	1	0	2	0	1
<b>matrimoni celebrati in Nembro:</b>								
Cessaz. Effetti civili	15	10	12	9	11	10	5	10
Scioglimenti	4	2	1	4	1	3	4	4
<b>matrimoni celebrati fuori Nembro</b>								
Cessaz. Effetti civili	6	7	6	11	5	7	4	7
Scioglimenti	0	1	2	1	2	0	0	6
<b>Totale separazioni</b>	<b>25</b>	<b>37</b>	<b>17</b>	<b>17</b>	<b>26</b>	<b>15</b>	<b>19</b>	<b>27</b>
<b>Totale ricorso per cessazioni</b>	<b>15</b>	<b>13</b>	<b>15</b>	<b>15</b>	<b>9</b>	<b>15</b>	<b>8</b>	<b>10</b>
<b>Totale ricorso per scioglimento</b>	<b>1</b>	<b>2</b>	<b>1</b>	<b>3</b>	<b>13</b>	<b>4</b>	<b>2</b>	<b>1</b>
<b>Totale cessazioni</b>	<b>21</b>	<b>17</b>	<b>18</b>	<b>20</b>	<b>16</b>	<b>17</b>	<b>9</b>	<b>17</b>
<b>Totale scioglimenti</b>	<b>4</b>	<b>3</b>	<b>3</b>	<b>5</b>	<b>3</b>	<b>3</b>	<b>4</b>	<b>10</b>



Comune di Nembro  
Provincia di Bergamo

TAV. 1.13 STATO CIVILE DEI RESIDENTI DI NEMBRO

Altri dati demografici											
anno	Cellibi	coniugati	divorziati	vedovi	M - totale	nubili	coniugate	divorziate	vedove	F - Totale	tot.gen
valori assoluti											
2005	2520	2852	74	131	5577	2005	2821	85	727	5638	11215
2006	2526	2864	80	128	5598	2041	2830	94	741	5706	11304
2007	2574	2883	81	139	5691	2105	2848	107	740	5857	11477
2008	2576	2900	83	142	5701	2121	2874	108	746	5849	11550
2009	2568	2900	92	144	5704	2157	2875	116	756	5904	11608
2010	2595	2902	97	140	5734	2171	2859	121	718	5902	11636
2011	2632	2880	105	146	5763	2191	2841	133	759	5924	11687
valori percentuali											
2005	22,47	25,43	0,66	1,17	49,73	17,88	25,15	0,76	6,48	50,27	
2006	22,35	25,34	0,71	1,13	49,52	18,06	25,04	0,83	6,56	50,48	
2007	22,43	25,12	0,71	1,21	49,59	18,34	24,81	0,93	6,45	51,03	
2008	22,30	25,11	0,72	1,23	49,36	18,36	24,88	0,94	6,46	50,64	
2009	22,12	24,98	0,79	1,24	49,14	18,58	24,77	1,00	6,51	50,86	
2010	22,30	24,94	0,83	1,20	49,28	18,66	24,57	1,04	6,17	50,72	
2011	22,52	24,64	0,90	1,25	49,31	18,75	24,31	1,14	6,49	50,69	
variazioni percentuali											
2005											
2006	-0,12	-0,09	0,05	-0,04	-0,21	0,18	-0,12	0,07	0,07	0,21	
2007	0,08	-0,22	0,00	0,08	-0,06	0,29	-0,22	0,10	-0,11	0,06	
2008	-0,12	-0,01	0,01	0,02	-0,10	0,02	0,07	0,00	0,01	0,10	
2009	-0,18	-0,13	0,07	0,01	-0,22	0,22	-0,12	0,06	0,05	0,22	
2010	0,18	-0,04	0,04	-0,04	0,14	0,08	-0,20	0,04	-0,34	-0,14	
2011	0,22	-0,30	0,06	0,05	0,03	0,09	-0,26	0,10	0,32	-0,03	



Comune di Nembro  
Provincia di Bergamo

TAV 1.14 POPOLAZIONE COMUNE DI NEMBRO RESIDENTE TOTALE PER CLASSE DI ETÀ.

Valori assoluti	0-5	6-10	11-14	15-19	20-24	25-29	30-59	60-64	65 e +	Totale
2011	684	561	474	601	609	610	4980	790	2378	11687
2010	665	577	488	587	617	599	4985	781	2337	11636
2009	652	603	466	575	619	642	4977	729	2345	11608
2008	652	604	456	572	637	619	5008	711	2291	11550
2007	655	586	460	591	612	614	5.044	659	2.256	11.477
2006	652	576	446	574	589	604	5.019	634	2.210	11.304
2005	635	578	440	580	583	609	5.014	623	2.153	11.215
2004	667	558	430	572	602	658	4.982	678	2.090	11.237
2003	677	535	439	585	601	704	4.952	710	2.024	11.227
2002	667	550	451	574	607	733	4.846	709	1.989	11.126
2001	684	541	445	580	617	795	4896	696	1941	11.195
2000	663	527	455	577	630	831	4.854	697	1.907	11.141
1991	694	601	521	832	953	973	4.613	667	1.453	11.307
1981	739	803	734	1032	844	780	4371	400	1121	10.824
1971	1.015	1.064	797	874	946	806	4.231	385	739	10.856
1961	949	857	703	937	830	737	3.649	340	631	9.633
1951	939	773	710	915	775	605	2.747	270	464	8.198
Dati %li	0-5	6-10	11-14	15-19	20-24	25-29	30-59	60-64	65 e +	Totale
2011	5,85	4,80	4,06	5,14	5,21	5,22	42,61	6,76	20,35	100,00
2010	5,72	4,96	4,19	5,04	5,30	5,15	42,84	6,71	20,08	100,00
2009	5,62	5,19	4,01	4,95	5,33	5,53	42,88	6,28	20,20	100,00
2008	5,65	5,23	3,95	4,95	5,52	5,36	43,36	6,16	19,84	100,00
2007	5,71	5,11	4,01	5,15	5,33	5,35	43,95	5,74	19,66	100,00
2006	5,77	5,10	3,95	5,08	5,21	5,34	44,40	5,61	19,55	100,00
2005	5,66	5,15	3,92	5,17	5,20	5,43	44,71	5,56	19,20	100,00
2004	5,94	4,97	3,83	5,09	5,36	5,86	44,34	6,03	18,60	100,00
2003	6,03	4,77	3,91	5,21	5,35	6,27	44,11	6,32	18,03	100,00
2002	5,99	4,94	4,05	5,16	5,46	6,59	43,56	6,37	17,88	100,00
2001	6,11	4,83	3,97	5,18	5,51	7,10	43,73	6,22	17,34	100,00
2000	5,95	4,73	4,08	5,18	5,65	7,46	43,57	6,26	17,12	100,00
1991	6,14	5,32	4,61	7,36	8,43	8,61	40,80	5,90	12,85	100,00
1981	6,83	7,42	6,78	9,53	7,80	7,21	40,38	3,70	10,36	100,00
1971	9,35	9,80	7,34	8,05	8,71	7,42	38,97	3,55	6,81	100,00
1961	9,85	8,90	7,30	9,73	8,62	7,65	37,88	3,53	6,55	100,00
1951	11,45	9,43	8,66	11,16	9,45	7,38	33,51	3,29	5,66	100,00



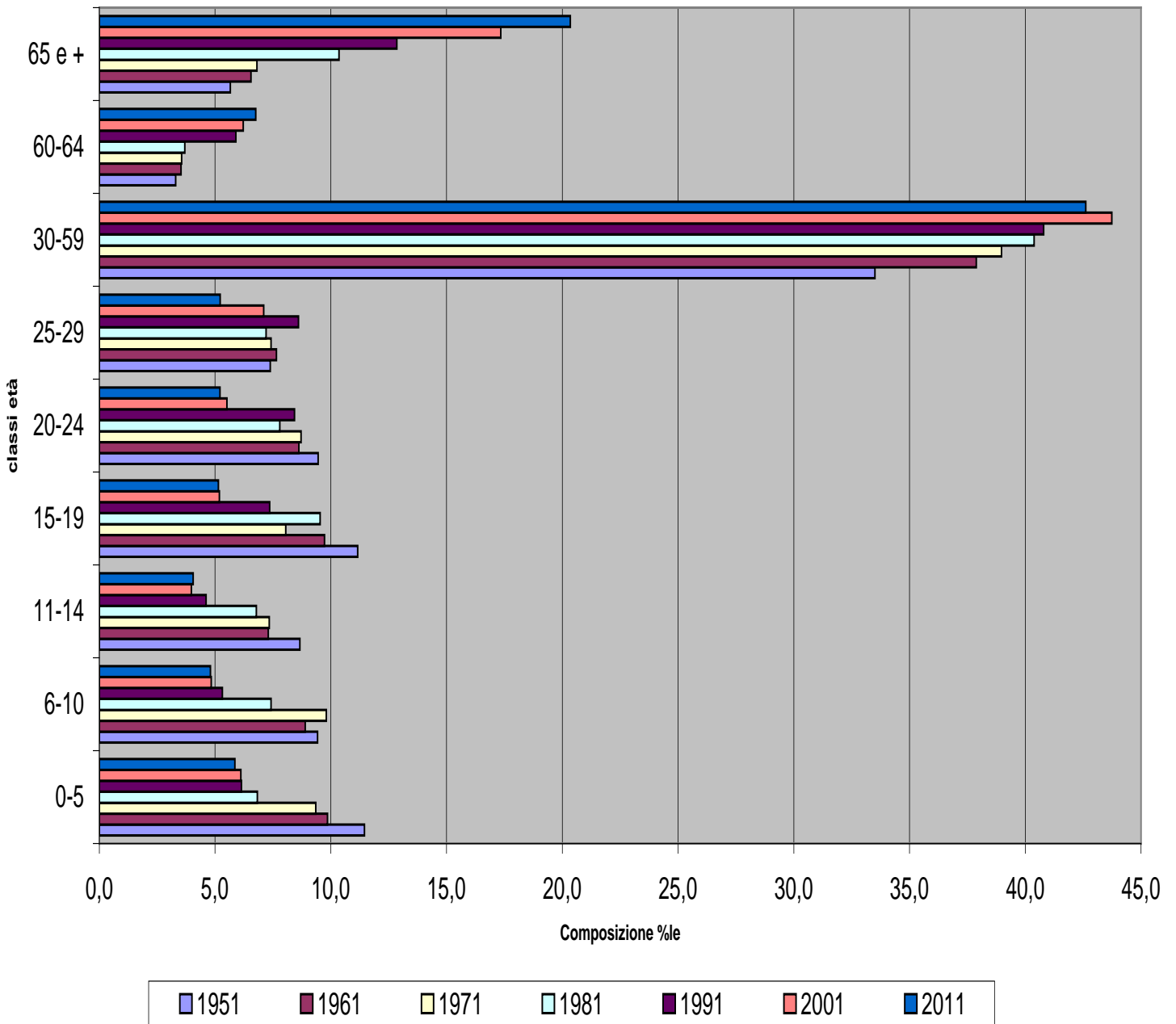
Comune di Nembro  
Provincia di Bergamo

Comuni	TAV 1.15 POPOLAZIONE COMUNE VICINI RESIDENTE TOTALE PER CLASSE DI ETÀ									
	2011	0-5	6-10	11-14	15-19	20-24	25-29	30-59	60-64	65 e +
Nembro	684	561	474	601	609	610	4980	790	2378	11687
2010										
Albino	1.118	980	726	905	902	957	8.061	1.169	3.368	18.186
Alzano Lombardo	909	704	533	628	675	709	6.140	841	2.618	13.757
Bergamo	6.289	5.325	4.249	5.268	5.246	5.758	51.585	7.604	28.227	119.551
Nembro	667	577	488	587	617	599	4.983	781	2.337	11.636
Pradalunga	288	264	207	241	224	277	1.976	275	841	4.593
Ranica	317	296	233	303	312	297	2.577	422	1.261	6.018
Torre Boldone	448	435	326	412	386	397	3.511	595	1.824	8.334
Villa di Serio	437	376	281	347	314	311	3.116	400	1.026	6.608
2011	Classi di età %li									
Nembro	5,85	4,80	4,06	5,14	5,21	5,22	42,61	6,76	20,35	100,00
2010										
Albino	6,15	5,39	3,99	4,98	4,96	5,26	44,33	6,43	18,52	100
Alzano Lombardo	6,61	5,12	3,87	4,56	4,91	5,15	44,63	6,11	19,03	100
Bergamo	5,26	4,45	3,55	4,41	4,39	4,82	43,15	6,36	23,61	100
Nembro	5,73	4,96	4,19	5,04	5,30	5,15	42,82	6,71	20,08	100
Pradalunga	6,27	5,75	4,51	5,25	4,88	6,03	43,02	5,99	18,31	100
Ranica	5,27	4,92	3,87	5,03	5,18	4,94	42,82	7,01	20,95	100
Torre Boldone	5,38	5,22	3,91	4,94	4,63	4,76	42,13	7,14	21,89	100
Villa di Serio	6,61	5,69	4,25	5,25	4,75	4,71	47,15	6,05	15,53	100
	Delta classi di età %li 2010 -2000									
Albino	4,5	2,6	4,4	-2,9	-13,2	-28,1	-1,2	9,2	14,8	
Alzano Lombardo	11,5	11,3	4,8	0,4	-8,8	-33,7	-0,2	-1,5	10,9	
Bergamo	2,4	10,3	18,0	12,1	-9,6	-33,4	-0,6	-4,8	8,9	
Nembro	-3,7	4,8	2,7	-2,6	-6,2	-31,0	-1,7	7,3	17,3	
Pradalunga	-6,9	2,5	14,0	2,4	-10,5	-17,7	-4,7	-1,7	25,7	
Ranica	-10,0	4,6	-7,9	-0,6	-12,8	-37,7	-4,5	-0,5	45,2	
Torre Boldone	-2,9	20,4	8,0	1,6	-16,2	-33,6	-6,7	2,9	29,8	
Villa di Serio	-11,7	-3,6	17,9	6,0	-16,8	-41,7	-0,3	10,7	35,1	



Comune di Nembro  
Provincia di Bergamo

GRAF. 1.5 GRAFICO POPOLAZIONE DI NEMBRO PER CLASSI DI ETÀ 1951-2011





Comune di Nembro  
Provincia di Bergamo

## Tav 16 Indici struttura della popolazione

ANNO	1951	1961	1971	1982	1991	2001	2005	2009	2010	2011	2011	2011
										M	F	Totale
Indice di dipendenza	54	48	50	48	40	46,0	51,4	53,9	53,7	49	59	54
Indice di vecchiaia	19	25	26	47	81	114,9	130,2	136,3	135,1	113	165	138
Età media (anni)						40,8	41,9	42,7	42,9	42	45	43
Tasso di ricambio della popolazione in età attiva				56	75	110,4	119,6	123,7	125,9	120	133	126
Rapporto di mascolinità							98,9	96,6	97,2			97,3
Popolazione 65 e+	5,7	6,6	6,8	10,4	12,9	17,0	19,2	20,2	20,1	17,4	23,2	20,3
valori assoluti	464	631	739	1.121	1.453	1.877	2.153	2.345	2337	996	1.328	2.378

**Indice di dipendenza:** rapporto tra la popolazione residente in età 0-14 più la popolazione residente con età oltre 65 e la popolazione in età 15-64 moltiplicato 100. Indica il carico della popolazione non attiva su quella attiva.

**Indice di vecchiaia:** rapporto tra la popolazione residente con età oltre i 65 anni e la popolazione in età 0-14 moltiplicato 100. Indica quante persone anziane vivono nella popolazione ogni 100 giovani.

**Tasso di ricambio della popolazione attiva:** rapporto tra la popolazione residente in età 55-64 e la popolazione in età 15-24 moltiplicato 100. Indica le possibilità di lavoro che derivano dai posti resi disponibili da coloro che lasciano l'attività lavorativa

**Rapporto di mascolinità:** rapporto tra numero di maschi e numero di femmine moltiplicato 100.

A Fonte dei dati: Anagrafe del Comune. I



Comune di Nembro  
Provincia di Bergamo

<b>TAV. 1.17 - INDICI DEMOGRAFICI DEL COMUNE DI NEMBRO 2011 PER QUARTIERE O FRAZIONI</b>					
	anno	2011	2010	2009	2008
<b>Indice di dipendenza</b>	Nembro	54,0	53,7	53,9	53,0
	Centro	59,9	53,3	58,9	58,8
	Gavarno	44,4	42,0	62,8	60,8
	Lonno	44,4	42,8	53,2	53,0
	San Faustino	52,8	52,9	49,4	47,0
	San Nicola	61,3	60,8	42,3	41,6
	Viana	50,0	49,6	44,1	45,8
<b>Indice di vecchiaia</b>	Nembro	138,3	135,1	136,3	133,8
	Centro	195,2	177,7	178,8	193,7
	Gavarno	108,2	151,4	155,9	145,2
	Lonno	105,7	119,1	122,0	117,7
	San Faustino	125,3	108,5	107,8	104,2
	San Nicola	151,8	101,7	112,1	106,9
	Viana	112,2	117,2	116,7	114,5
<b>Tasso di ricambio popolazione attiva</b>	Nembro	138,3	135,1	136,3	119,9
	Centro	131,1	115,8	122,8	124,3
	Gavarno	156,3	132,4	128,0	126,0
	Lonno	130,4	122,7	116,4	112,2
	San Faustino	113,6	134,9	128,9	123,6
	San Nicola	130,4	128,9	126,5	120,0
	Viana	137,0	115,6	134,1	108,7
<b>Età media (anni)</b>	Nembro	43,1	42,9	42,7	42,5
	Centro	45,3	44,4	44,4	44,8
	Gavarno	41,7	44,4	44,0	43,4
	Lonno	41,8	42,1	41,9	41,5
	San Faustino	42,3	41,6	41,3	41,1
	San Nicola	44,6	41,2	41,4	41,2
	Viana	41,8	42,2	42,0	41,6
<b>Popolazione 65 e+ valori assoluti</b>	Nembro	2378	2337	2345	2291
	Centro	609	587	608	614
	Gavarno	199	498	527	501
	Lonno	74	617	622	612
	San Faustino	628	320	317	300
	San Nicola	504	183	194	185
	Viana	331	75	77	79
<b>Popolazione 65 e+ %le</b>	Nembro	20,3	20,1	20,2	19,8
	Centro	23,4	22,7	23,8	24,4
	Gavarno	16,0	22,8	23,5	22,4
	Lonno	15,8	18,8	19,1	18,7
	San Faustino	19,2	17,3	17,2	16,3
	San Nicola	22,9	14,9	15,7	15,2
	Viana	17,6	16,2	16,5	16,8





Comune di Nembro  
Provincia di Bergamo

**TAV 1.18 INDICATORI DI STRUTTURA DELLA POPOLAZIONE RESIDENTE TOTALE AL 31/12/2010 COMUNI VICINI**

Codice	Comuni	Indice di Vecchiaia	Totale	Indice Dipendenza Giovanile	Indice di dipendenza Anziani	Ricambio popolaz. età lavorativa	Quota Popolazione 65 e +
Istat							
16004	Albino	118,6	50,5	23,1	27,4	114,9	18,2
16008	Alzano Lombardo	123,8	53,4	23,9	29,6	130,3	19,3
16024	Bergamo	179,2	58,5	21,0	37,6	141,3	23,7
16144	Nembro	136,0	53,9	22,8	31,0	126,8	20,2
16173	Pradalunga	110,3	52,7	25,1	27,7	114,4	18,1
16178	Ranica	143,2	53,0	21,8	31,2	156,7	20,4
	Torre Boldone	143,8	56,5	23,2	33,3	146,9	21,3
16240	Villa di Serio	90,4	46,7	24,5	22,2	112,1	15,1
	<b>Media*</b>	130,7	53,2	23,2	30,0	130,4	19,5
	<b>Totale Lombardia</b>	<b>141,9</b>	<b>52,0</b>	<b>21,5</b>	<b>30,5</b>	<b>140,5</b>	<b>20,1</b>

**Indicatori di struttura della popolazione residente totale al 31/12/2000**

Codice	Comuni	Indice di Vecchiaia	Totale	Indice Dipendenza Giovanile	Indice di dipendenza Anziani	Ricambio popolaz. età lavorativa	Quota Popolazione 65 e +
Istat							
16004	Albino	107,9	45,1	21,7	23,4	114,9	16,1
16008	Alzano Lombardo	120,7	45,7	20,7	25,0	136,5	17,2
16024	Bergamo	178,0	51,2	18,4	32,8	170,1	21,7
16144	Nembro	115,9	46,8	21,7	25,1	120,8	17,1
16173	Pradalunga	89,4	44,6	23,6	21,1	118,8	14,6
16178	Ranica	97,8	41,2	20,8	20,4	139,1	14,4
	Torre Boldone	124,9	43,6	19,4	24,2	142,6	16,9
16240	Villa di Serio	67,6	39,8	23,8	16,1	110,5	11,5
	<b>Media*</b>	112,8	44,8	21,3	23,5	131,7	16,2
	<b>Totale Lombardia</b>	<b>135,5</b>	<b>44,6</b>	<b>18,9</b>	<b>25,7</b>	<b>141,9</b>	<b>17,8</b>

**Indicatori di struttura della popolazione residente totale variazioni dal 2000**

Codice	Comuni	Indice di Vecchiaia	Totale	Indice Dipendenza Giovanile	Indice di dipendenza Anziani	Ricambio popolaz. età lavorativa	Quota Popolazione 65 e +
16004	Albino	<b>10,6</b>	<b>14,4</b>	<b>8,3</b>	<b>20,1</b>	<b>12,5</b>	<b>14,7</b>
16008	Alzano Lombardo	<b>1,1</b>	<b>15,9</b>	<b>15,3</b>	<b>16,3</b>	<b>-1,9</b>	<b>10,7</b>
16024	Bergamo	<b>0,0</b>	<b>14,0</b>	<b>14,0</b>	<b>14,0</b>	<b>-15,2</b>	<b>8,8</b>
16144	Nembro	<b>16,4</b>	<b>14,9</b>	<b>5,6</b>	<b>23,0</b>	<b>10,1</b>	<b>17,4</b>
16173	Pradalunga	<b>23,9</b>	<b>19,8</b>	<b>7,8</b>	<b>33,3</b>	<b>-4,0</b>	<b>25,6</b>
16178	Ranica	<b>52,5</b>	<b>30,7</b>	<b>3,6</b>	<b>58,0</b>	<b>0,1</b>	<b>45,5</b>
	Torre Boldone	<b>20,8</b>	<b>31,2</b>	<b>17,7</b>	<b>42,1</b>	<b>1,3</b>	<b>29,9</b>
16240	Villa di Serio	<b>38,7</b>	<b>18,5</b>	<b>2,7</b>	<b>42,5</b>	<b>4,4</b>	<b>34,9</b>
	<b>Media*</b>	<b>17,3</b>	<b>19,7</b>	<b>9,1</b>	<b>29,2</b>	<b>0,0</b>	<b>22,0</b>
	<b>Totale Lombardia</b>	<b>4,1</b>	<b>17,0</b>	<b>14,0</b>	<b>18,8</b>	<b>2,6</b>	<b>13,2</b>

MEDIA\* COMUNI DELLA VALLE SERIANA IN OGGETTO



Comune di Nembro  
Provincia di Bergamo

TAV 19 DEPOSITI BANCARI, PER COMUNE. CONSISTENZA ED ABITANTE AL 31.12.2010										
(MILIONI DI EURO E NUMERO ASSOLUTO)										
Comune	Depositi Milioni		2003	2004	2005	2006	2007	2008	2009	2010
	1999	2000								
Albino	133,2	118,4	176,0	181,0	182,1	210,0	238,9	257,7	305,3	286
Alzano Lombardo	102,5	97,4	114,1	118,6	132,8	127,6	131,4	139,5	153,5	147
Bergamo	2.845,1	2.709,8	4.063,0	4.430,5	4.000,6	4.499,8	4.648,5	5.630,1	5.551,7	5.702
Nembro	86,9	89,7	119,2	143,6	135,0	147,2	161,3	167,9	192,4	193
Pradalunga	n.d.	n.d.	n.d.	-	0,0	-	0,0	0,0	0,0	
Ranica	36,5	35,2	45,3	47,8	47,8	49,9	51,0	64,3	58,8	57
Villa di Serio	31,0	30,4	47,6	59,3	50,6	45,8	44,3	51,1	56,2	52
<b>Totale comuni selezionati</b>	3.305	3.141	4.639	5.051	4.615	5.080	5.275	6.311	6.318	6.437
<b>Totale provincia di Bergamo</b>	9.611	9.227	12.114	12.576	13.664	14.093	14.676	16.294	16.869	16.995
<b>LOMBARDIA (1)</b>	127.108	126.558	161.143	172.679	189.282	199.245	209.734	223.782	255.412	257.294
<i>Fonte: Banca d'Italia</i>										
Comune	Depositi abitante Migliaia		2003	2004	2005	2006	2007	2008	2009	2009
	1999	2000								
Albino	8.144	7.253	8.873	10.159	10.287	10.228	11.706	13.253	14.242	15.732
Alzano Lombardo	8.537	8.095	9.442	8.981	9.175	10.167	9.635	9.803	10.293	10.842
Bergamo	24.925	23.908	33.341	34.873	38.130	34.594	38.865	39.843	47.705	47.697
Nembro	7.885	8.125	10.819	10.605	12.804	11.943	12.826	13.967	14.466	16.604
Pradalunga										
Ranica	6.298	6.079	7.213	7.567	8.001	7.995	8.265	8.445	10.683	9.405
Villa di Serio	5.418	5.268	5.836	7.788	9.547	8.006	7.133	6.813	7.790	7.884
<b>Totale comuni selezionati</b>	19.528	18.642	25.311	26.611	28.938	26.436	28.967	29.852	35.372	35.731
<b>Totale provincia di Bergamo</b>	10.022	9.545	11.616	11.848	12.164	13.078	13.300	13.645	14.987	15.468
<b>LOMBARDIA (1)</b>	14.169	14.056	16.407	17.155	18.224	19.830	20.663	21.527	22.774	25.943
<i>Fonte: Banca d'Italia</i>										



Comune di Nembro  
Provincia di Bergamo

TAV 1.20 IMPIEGHI BANCARI, PER COMUNE. CONSISTENZA ED ABITANTE AL 31.12.2010										
(milioni di euro e numero assoluto)										
Comune	Impieghi	Milioni €								
	1999	2000	2003	2004	2005	2006	2007	2008	2009	2010
Albino	120,1	139,6	220	223	282	352	385	415	412	464
Alzano Lombardo	97,8	134,3	142	167	162	209	232	229	247	286
Bergamo	4.439,1	4.830,8	11.586	13.335	15.091	19.652	21.157	23.197	30.447	22.606
Nembro	65,5	81,3	124	151	163	187	194	186	197	250
Pradalunga	n.d.	n.d.	n.d.	-	0	-	-	0	0	0
Ranica	29,1	34,5	45	53	59	68	71	68	67	77
Villa di Serio	57,0	52,5	65	66	73	76	74	82	83	97
								0		0
<b>Totale comuni selezionati</b>	4.872	5.344	12.269	14.088	15.929	20.543	22.113	24.177	31.454	23.779
<b>Totale provincia di Bergamo</b>	12.410	14.091	23.298	25.555	29.108	35.965	39.117	42.102	49.690	43.905
<b>LOMBARDIA (1)</b>	244.584	299.811	377.773	385.194	416.203	467.715	538.630	605.383	590.642	630.138
<i>Fonte: Banca d'Italia</i>										
Comune	Impieghi abitante	€/AB								
	1999	2000	2003	2004	2005	2006	2007	2008	2009	2010
Albino	7.343	8.555	12.893	12.897	16.024	19.752	21.435	23.023	22.786	25.531
Alzano Lombardo	8.145	11.160	11.334	13.115	12.546	15.965	17.338	17.114	18.237	21.072
Bergamo	38.889	42.620	101.464	114.453	129.871	169.936	181.340	198.822	257.985	189.089
Nembro	5.947	7.364	11.068	13.429	14.505	16.510	16.788	16.108	16.979	21.459
Pradalunga										
Ranica	5.011	5.948	7.611	8.847	9.863	11.383	11.721	11.272	11.216	12.778
Villa di Serio	9.961	9.107	10.743	10.804	11.740	12.050		12.610	12.670	14.649
<b>Totale comuni selezionati</b>	28.793	31.716	71.582	80.818	91.252	117.677	126.079	136.811	176.305	131.996
<b>Totale provincia di Bergamo</b>	12.941	14.577	23.209	24.994	28.155	34.423	221.352	39.143	45.705	39.959
<b>LOMBARDIA (1)</b>	27.263	33.297	40.855	41.008	43.926	48.999	55.286	62.137	60.109	63.537
<i>Fonte: Banca d'Italia</i>										



Comune di Nembro  
Provincia di Bergamo

**TAV 1.21 UNITÀ LOCALI DELLE IMPRESE, DELLE ISTITUZIONI PUBBLICHE E DELLE IMPRESE NO PROFIT RILEVATE AL CENSIMENTO INDUSTRIA E SERVIZI PER SEZIONE DI ATTIVITÀ ECONOMICA. COMUNALE. ANNO 2010**

Descrizione	A Agricoltura, silvicoltura pesca	B Estrazione di minerali da cave e miniere	C Attività manifatturiere	D Fornitura di energia elettrica, gas, vapore e aria condiz..	E Fornitura di acqua; reti fognarie, attività di gestione d...	F Costruzioni	G Commercio all'ingrosso e al dettaglio; riparazione di aut...	H Trasporto e magazzinaggio	I Attività dei servizi alloggio e ristorazione	J Servizi di informazione e comunicazione	K Attività finanziarie e assicurative	L Attività immobiliari
<b>ALBINO</b>	<b>55</b>	<b>0</b>	<b>164</b>	<b>0</b>	<b>2</b>	<b>304</b>	<b>334</b>	<b>41</b>	<b>89</b>	<b>34</b>	<b>33</b>	<b>113</b>
<b>ALZANO LOMBARDO</b>	<b>33</b>	<b>0</b>	<b>84</b>	<b>0</b>	<b>1</b>	<b>194</b>	<b>240</b>	<b>26</b>	<b>63</b>	<b>15</b>	<b>16</b>	<b>78</b>
<b>BERGAMO</b>	<b>175</b>	<b>7</b>	<b>1.138</b>	<b>43</b>	<b>21</b>	<b>1.611</b>	<b>3.185</b>	<b>269</b>	<b>845</b>	<b>526</b>	<b>564</b>	<b>2.103</b>
<b>NEMBRO</b>	<b>26</b>	<b>0</b>	<b>80</b>	<b>0</b>	<b>1</b>	<b>208</b>	<b>176</b>	<b>26</b>	<b>42</b>	<b>15</b>	<b>12</b>	<b>41</b>
<b>PRADALUNGA</b>	<b>14</b>	<b>1</b>	<b>27</b>	<b>1</b>	<b>0</b>	<b>66</b>	<b>72</b>	<b>6</b>	<b>12</b>	<b>2</b>	<b>7</b>	<b>3</b>
<b>RANICA</b>	<b>14</b>	<b>0</b>	<b>47</b>	<b>1</b>	<b>1</b>	<b>88</b>	<b>143</b>	<b>13</b>	<b>22</b>	<b>10</b>	<b>18</b>	<b>34</b>
<b>VILLA DI SERIO</b>	<b>12</b>	<b>0</b>	<b>54</b>	<b>0</b>	<b>2</b>	<b>99</b>	<b>102</b>	<b>12</b>	<b>17</b>	<b>8</b>	<b>4</b>	<b>29</b>
<b>Totale comuni selezionati</b>	<b>329</b>	<b>8</b>	<b>1.594</b>	<b>45</b>	<b>28</b>	<b>2.570</b>	<b>4.252</b>	<b>393</b>	<b>1.090</b>	<b>610</b>	<b>654</b>	<b>2.401</b>
<b>Totale provincia di Bergamo</b>	<b>5.271</b>	<b>63</b>	<b>11.820</b>	<b>97</b>	<b>205</b>	<b>20.613</b>	<b>19.465</b>	<b>2.347</b>	<b>5.259</b>	<b>1.788</b>	<b>1.990</b>	<b>6.212</b>
<b>Lombardia (2)</b>	<b>51.822</b>	<b>443</b>	<b>107.858</b>	<b>1.075</b>	<b>1.377</b>	<b>147.692</b>	<b>195.462</b>	<b>28.915</b>	<b>49.047</b>	<b>23.365</b>	<b>21.029</b>	<b>70.406</b>
Descrizione	M Attività professionali, scientifiche e tecniche	N Noleggi o, agenzie di viaggio, servizi di supporto alle im...	O Amministrazione pubblica e difesa; assicurazione sociale ...	P Istruzione	Q Sanità e assistenza sociale	R Attività artistiche, sportive, di intrattenimento e diver...	S Altre attività di servizi	T Attività di famiglie e convivenze come datori di lavoro p...	U Organizzazioni ed organismi extraterritoriali	X Imprese non classificate	TOTALE	
<b>ALBINO</b>	<b>53</b>	<b>22</b>	<b>0</b>	<b>5</b>	<b>11</b>	<b>18</b>	<b>77</b>	<b>0</b>	<b>0</b>	<b>2</b>	<b>1.357</b>	
<b>ALZANO LOMBARDO</b>	<b>45</b>	<b>21</b>	<b>0</b>	<b>3</b>	<b>3</b>	<b>16</b>	<b>55</b>	<b>0</b>	<b>0</b>	<b>3</b>	<b>896</b>	
<b>BERGAMO</b>	<b>1.177</b>	<b>489</b>	<b>0</b>	<b>103</b>	<b>111</b>	<b>227</b>	<b>636</b>	<b>0</b>	<b>0</b>	<b>68</b>	<b>13.298</b>	
<b>NEMBRO</b>	<b>20</b>	<b>12</b>	<b>0</b>	<b>3</b>	<b>1</b>	<b>5</b>	<b>45</b>	<b>0</b>	<b>0</b>	<b>3</b>	<b>716</b>	
<b>PRADALUNGA</b>	<b>2</b>	<b>6</b>	<b>0</b>	<b>0</b>	<b>2</b>	<b>3</b>	<b>15</b>	<b>0</b>	<b>0</b>	<b>2</b>	<b>241</b>	
<b>RANICA</b>	<b>21</b>	<b>13</b>	<b>0</b>	<b>1</b>	<b>0</b>	<b>4</b>	<b>23</b>	<b>0</b>	<b>0</b>	<b>1</b>	<b>454</b>	
<b>VILLA DI SERIO</b>	<b>14</b>	<b>6</b>	<b>0</b>	<b>0</b>	<b>0</b>	<b>1</b>	<b>14</b>	<b>0</b>	<b>0</b>	<b>3</b>	<b>377</b>	
<b>Totale comuni selezionati</b>	<b>1.332</b>	<b>569</b>	<b>0</b>	<b>115</b>	<b>128</b>	<b>274</b>	<b>865</b>	<b>0</b>	<b>0</b>	<b>82</b>	<b>17.339</b>	
<b>Totale provincia di Bergamo</b>	<b>3.298</b>	<b>2.001</b>	<b>1</b>	<b>292</b>	<b>422</b>	<b>904</b>	<b>4.066</b>	<b>0</b>	<b>0</b>	<b>294</b>	<b>86.408</b>	
<b>Lombardia (2)</b>	<b>42.439</b>	<b>25.783</b>	<b>27</b>	<b>3.128</b>	<b>4.850</b>	<b>8.101</b>	<b>37.013</b>	<b>1</b>	<b>0</b>	<b>3.787</b>	<b>823.620</b>	

FONTE UNIONCAMERE



Comune di Nembro  
Provincia di Bergamo

**TAV 1.21 UNITÀ LOCALI DELLE IMPRESE, DELLE ISTITUZIONI PUBBLICHE E DELLE IMPRESE NO PROFIT RILEVATE AL CENSIMENTO INDUSTRIA E SERVIZI PER SEZIONE DI ATTIVITÀ ECONOMICA. COMUNALE. ANNO 2001 E 2007**

Codice	Descrizione	Agricoltura	Estrazione	Industria	Energia,	Costruzioni	Commercio	Alberghi e	Trasporti	Intermed.	Attività	Pubblica	Istruzione	Sanità	Altri
			minerali	manifattur.	gas, acqua		riparazioni	ristoranti	magazz. comunicaz.	monetaria e finanziari	professionali	amministrazioni		servizi sociali	servizi
	ALBINO	3	1	231	3	246	368	70	42	38	245	5	24	56	127
Anno 2007	ALBINO	53	0	202	2	278	345	68		38	217	5	24	19	
Variazione	ALBINO	50	-1	-29	-1	32	-23	-2	-42	0	-28	0	0	-37	
Variazione %le	ALBINO	1.667		-13	-33	13	-6	-3		0	-11	0	0	-66	
	ALZANO LOMBARDO	4	0	109	0	141	245	46	33	21	185	2	16	53	103
Anno 2007	ALZANO LOMBARDO	36	1	101	0	181	244	46		21	152	2	16	12	
Variazione	ALZANO LOMBARDO	32	1	-8	0	40	-1	0	-33	0	-33	0	0	-41	
Variazione %le	ALZANO LOMBARDO	800		-7		28	0	0		0	-18	0	0	-77	
	BERGAMO	29	4	1.068	18	1.002	3.528	641	348	627	5.589	65	198	961	1.405
Anno 2007	BERGAMO	196	7	1.397	16	1.252	3.243	667		630	4.002	65	198	301	13
Variazione	BERGAMO	167	3	329	-2	250	-285	26	-348	3	-1.587	0	0	-660	-2
Variazione %le	BERGAMO	576		31	-11	25	-8	4		0	-28	0	0	-69	
	NEMBRO	1	1	86	0	163	209	33	38	19	121	1	13	37	66
Anno 2007	NEMBRO	31	1	86	1	189	188	35		15	86	1	13	7	
Variazione	NEMBRO	30	0	0	1	26	-21	2	-38	-4	-35	0	0	-30	
variazione %le	NEMBRO	3.000		0	100	16	-10	6		-21	-29	0	0	-81	
	PRADALUNGA	1	0	30	1	46	73	8	9	8	25	1	2	11	23
	RANICA	1	0	48	0	88	147	19	20	14	98	2	3	15	47
	VILLA DI SERIO	0	0	74	1	73	107	11	16	5	69	2	2	12	29
	<b>Totale comuni</b>	<b>39</b>	<b>6</b>	<b>1.646</b>	<b>23</b>	<b>1.759</b>	<b>4.677</b>	<b>828</b>	<b>506</b>	<b>732</b>	<b>6.332</b>	<b>78</b>	<b>258</b>	<b>1.145</b>	<b>1.800</b>
	<b>Totale provincia Bergamo</b>	<b>331</b>	<b>94</b>	<b>13.606</b>	<b>114</b>	<b>16.543</b>	<b>20.493</b>	<b>4.286</b>	<b>3.120</b>	<b>2.414</b>	<b>16.060</b>	<b>401</b>	<b>1.129</b>	<b>3.846</b>	<b>7.759</b>
	<b>TOTALE</b>	<b>4.077</b>	<b>743</b>	<b>123.506</b>	<b>984</b>	<b>101.402</b>	<b>205.325</b>	<b>39.246</b>	<b>34.374</b>	<b>23.449</b>	<b>198.309</b>	<b>3.195</b>	<b>10.028</b>	<b>41.553</b>	<b>72.525</b>

**TAV 1.24 PARCO VEICOLARE CIRCOLANTE PER CATEGORIA 2009**

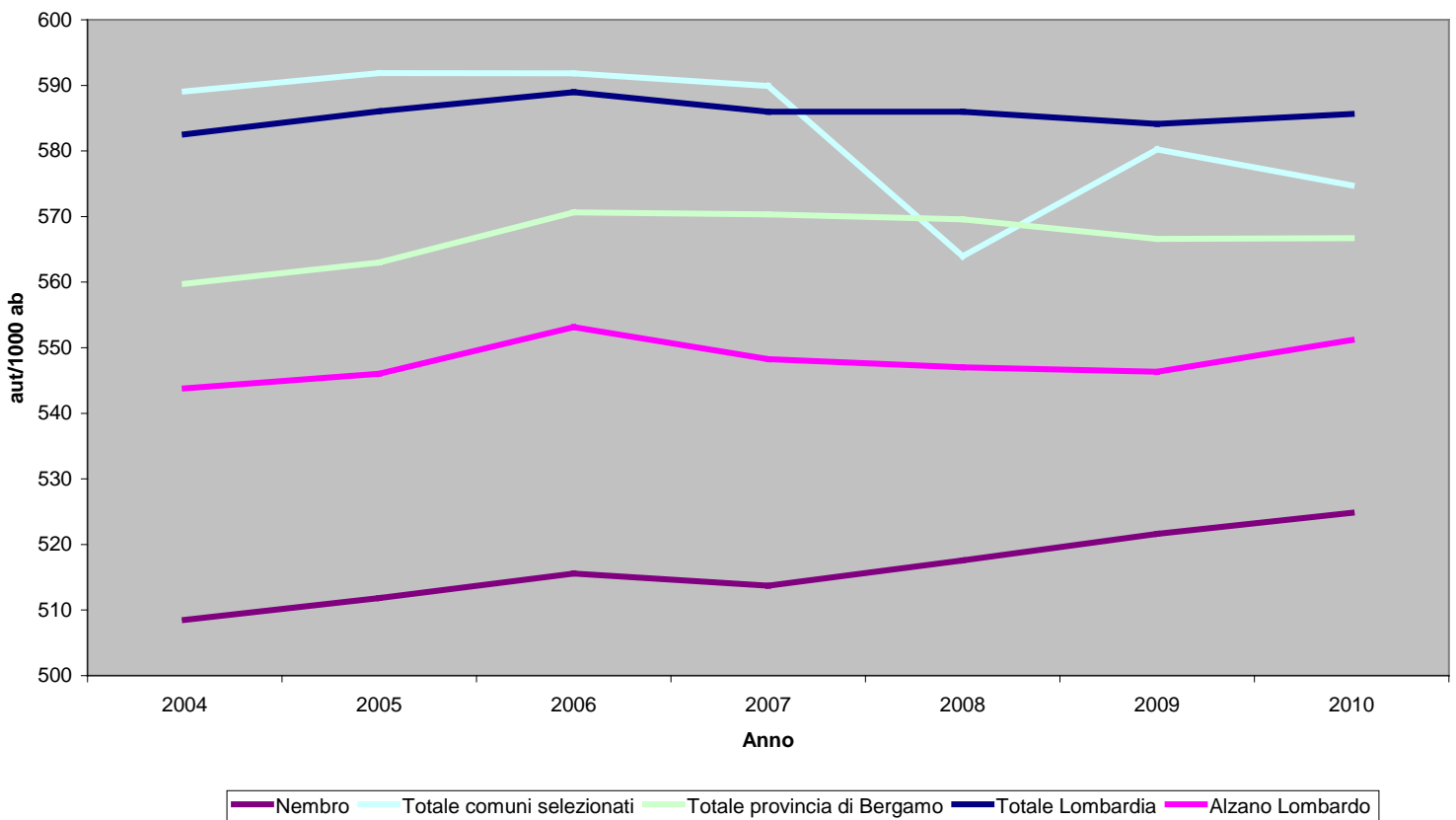
Anno 2010	Valori assoluti	Variazioni %li rispetto al 2004



Comune di Nembro  
Provincia di Bergamo

Descrizione	Autovetture	motocicli e motoveicoli	altri veicoli	totali	Autovetture	motocicli e motoveicoli	altri veicoli	totali
Albino	10.560	1.960	1.789	14.309	11,51	33,51	1,53	12,67
Alzano Lombardo	7.473	1.892	950	10.315	8,16	27,07	-3,16	9,98
Bergamo	70.065	16.697	10.595	97.357	-2,46	23,80	-11,29	0,10
Nembro	6.107	1.145	1.027	8.279	6,88	19,02	-12,07	5,55
Pradalunga	2.457	456	289	3.202	7,76	24,25	-5,86	8,40
Ranica	3.591	916	558	5.065	-2,71	20,21	-14,94	-0,86
Torre Boldone	4.509	1.055	592	6.156	4,38	23,68	-15,19	4,85
Villa di Serio	4.509	1.055	592	6.156	39,86	72,67	6,28	40,16
Totale comuni selezionati	108.330	24.968	16.339	149.637	0,83	24,85	-9,59	2,84
Totale provincia di Bergamo	216.660	49.936	32.678	299.274	-62,14	-40,51	-70,20	-60,93
Totale Lombardia	5.808.219	963.434	817.568	7.589.221	6,15	32,67	-3,15	7,77

autovetture/1000 abitanti





Comune di Nembro  
Provincia di Bergamo

TAV 1.25 ADDIZIONALE COMUNALI IPERF PRINCIPALI COMUNI PROVINCIA DI BERGAMO

In ordine di dimensione demografica			In ordine %le addizionale			
	Paese	%le	Abitanti 2007		Paese	%le
1	BERGAMO	0,6	115.781	1	MARTINENGO	0,8
2	TREVIGLIO	0,6	28.019	2	CALUSCO D'ADDA	0,7
3	SERiate	0,3	22.844	3	BERGAMO	0,6
4	DALMINE	0,3	22.741	4	TREVIGLIO	0,6
5	ALBINO	0,5	17.938	5	ALBINO	0,5
6	ROMANO DI LOMBARDIA	0,4	17.803	6	CARAVAGGIO	0,5
7	CARAVAGGIO	0,5	15.549	7	OSIO SOTTO	0,5
8	ALZANO LOMBARDO	0,4	13.247	8	ZOGNO	0,5
9	STIZZANO	0,1	12.146	9	FARA GERA D'ADDA	0,5
<b>10</b>	<b>NEMBRO</b>	<b>0</b>	<b>11.477</b>	10	VERDELLO	0,5
11	OSIO SOTTO	0,5	11.279	11	BREMBATE DI SOPRA	0,5
12	PONTE SAN PIETRO	0,4	10.979	12	AZZANO SAN PAOLO	0,5
13	COLOGNO AL SERIO	0,2	10.315	13	VERDELLINO	0,5
14	TREVIOLIO	0,2	9.950	14	ROMANO DI LOMBARDIA	0,4
15	CASTELLI CALEPIO	0,2	9.636	15	ALZANO LOMBARDO	0,4
16	MARTINENGO	0,8	9.506	16	PONTE SAN PIETRO	0,4
17	SCANZOROSCIATE	0,3	9.388	17	SORISOLE	0,4
18	TRESCORE BALNEARIO	0,2	9.205	18	CLUSONE	0,4
19	ZOGNO	0,5	9.143	19	TORRE BOLDONE	0,4
20	URGNANO	0,2	9.043	20	BREMBATE	0,4
21	COSTA VOLPINO	0,35	9.001	21	CAPRIATE SAN GERVASIO	0,4
22	SORISOLE	0,4	8.849	22	COSTA VOLPINO	0,35
23	CLUSONE	0,4	8.757	23	SERiate	0,3
24	CALUSCO D'ADDA	0,7	8.218	24	DALMINE	0,3
25	TORRE BOLDONE	0,4	8.168	25	SCANZOROSCIATE	0,3
26	BONATE SOPRA	0,2	7.895	26	COLOGNO AL SERIO	0,2
27	BREMBATE	0,4	7.884	27	TREVIOLIO	0,2
28	ALBANO SANT'ALESSANDRO	0,1	7.712	28	CASTELLI CALEPIO	0,2
29	FARA GERA D'ADDA	0,5	7.680	29	TRESCORE BALNEARIO	0,2
30	CURNO	0,2	7.679	30	URGNANO	0,2
31	VERDELLO	0,5	7.641	31	BONATE SOPRA	0,2
32	BREMBATE DI SOPRA	0,5	7.583	32	CURNO	0,2
33	AZZANO SAN PAOLO	0,5	7.554	33	ZANICA	0,2
34	ZANICA	0,2	7.490	34	STIZZANO	0,1
35	VERDELLINO	0,5	7.435	35	ALBANO SANT'ALESSANDRO	0,1
36	CAPRIATE SAN GERVASIO	0,4	7.389	<b>1</b>	<b>NEMBRO</b>	<b>0</b>



Comune di Nembro  
Provincia di Bergamo

**Tav 1.26 Analisi dati grandi e medie strutture di vendita giugno 2011**

Anno		Grandi strutture di vendita			Medie strutture di vendita		
		2011	2010	2003	2011	2010	2003
Regione	N°	475	471	433	8.082	8.085	7.724
Provincia BG	N°	44	43	42	1.100	1.108	988
Albino	N°	0	0	0	21	21	21
Alzano	N°	0	0	0	6	6	5
NEMBRO	N°	1	1	0	5	4	5
<b>Basso Serio</b>	<b>N°</b>	<b>1</b>	<b>1</b>	<b>0</b>	<b>32</b>	<b>31</b>	<b>31</b>
Regione	mq	3.702.518	3.571.735	2.806.360	5.244.099	5.149.555	4.413.286
Provincia BG	mq	454150	429.240	292.225	618.730	604.333	468.502
Albino	mq	0	0	0	17.005	14.779	16.230
Alzano	mq	0	0	0	6.055	6.327	3.583
NEMBRO	mq	4275	4.275	0	6.794	4.295	6.795
<b>Basso Serio</b>	<b>mq</b>	<b>4.275</b>	<b>4.275</b>	<b>0</b>	<b>29.854</b>	<b>25.401</b>	<b>26.608</b>
Provincia di Bg su regione	%	12,27	12,02	10,41	11,80	11,74	10,62
Albino	%		0,00	0,00	2,75	2,51	3,46
Alzano	%		0,00	0,00	0,98	1,08	0,76
NEMBRO	%	0,94	1,00	0,00	1,10	0,73	1,45
<b>Basso Serio</b>	<b>%</b>		<b>1,00</b>	<b>0,00</b>	<b>4,83</b>	<b>4,20</b>	<b>5,68</b>
Regione	mq/ab	0,37	0,36	0,30	0,53	0,52	0,48
Provincia BG	mq/ab	0,41	0,39	0,29	0,56	0,55	0,47
<b>Basso Serio</b>	<b>mq/ab</b>	<b>0,10</b>	<b>0,10</b>	<b>0,00</b>	<b>0,68</b>	<b>0,59</b>	<b>0,66</b>
Albino	mq/ab	0,00	0,00	0,00	0,93	0,81	0,96
Alzano	mq/ab	0,00	0,00	0,00	0,44	0,47	0,29
NEMBRO	mq/ab	0,37	0,37	0,00	0,58	0,37	0,61
Ab. Distretto		43740	43380	40430	43740	43380	40430





Comune di Nembro  
Provincia di Bergamo

**Tav 1.24 Analisi dati negozi di vicinato giugno 2011**

Anno		Negozzi di vicinato			Negozzi di vicinato alimentari e misti		
		2011	2010	2003	2011	2010	2003
Regione	N°	113.725	113.510	106.877	28.674	18.987	26.783
Provincia BG	N°	12.050	12.097	11.792	3.540	3.348	3.415
Albino	N°	208	195	192	45	46	44
Alzano	N°	110	126	121	21	31	34
NEMBRO	N°	138	148	104	32	42	39
<b>Basso Serio</b>	<b>N°</b>	<b>456</b>	<b>469</b>	<b>417</b>	<b>98</b>	<b>119</b>	<b>117</b>
Regione	mq	7141549	7.099.732	6.763.488	1.477.658	868.835	1.381.778
Provincia BG	mq	801790	783.026	817.660	195.720	189.450	184.626
Albino	mq	16384	15.047	14.534	3.281	2.941	2.744
Alzano	mq	5137	7.288	6.833	842	1.655	1.607
NEMBRO	mq	8764	7.750	6.047	2.126	1.762	2.081
<b>Basso Serio</b>	<b>mq</b>	<b>30.285</b>	<b>30.085</b>	<b>27.414</b>	<b>6.249</b>	<b>6.358</b>	<b>6.432</b>
Provincia di Bg su regione	%	11,23	11,03	12,09	13,25	21,81	13,36
Albino	%	2,04	1,94	1,78	1,68	2,70	1,49
Alzano	%	0,64	0,94	0,84	0,43	1,52	0,87
NEMBRO	%	1,09	1,00	0,74	1,09	1,62	1,13
<b>Basso Serio</b>	<b>%</b>	<b>3,78</b>	<b>3,84</b>	<b>3,35</b>	<b>3,19</b>	<b>3,36</b>	<b>3,48</b>
Regione	mq/ab	0,72	0,72	0,73	0,15	0,09	0,15
Provincia BG	mq/ab	0,73	0,71	0,82	0,18	0,17	0,18
<b>Basso Serio</b>	<b>mq/ab</b>	<b>0,69</b>	<b>0,69</b>	<b>0,68</b>	<b>0,14</b>	<b>0,15</b>	<b>0,16</b>
Albino	mq/ab	0,90	0,83	0,86	0,18	0,16	0,16
Alzano	mq/ab	0,37	0,54	0,55	0,06	0,12	0,13
NEMBRO	mq/ab	0,75	0,67	0,54	0,18	0,15	0,19
Ab. distretto		43740	43380	40430	43740	43380	40430