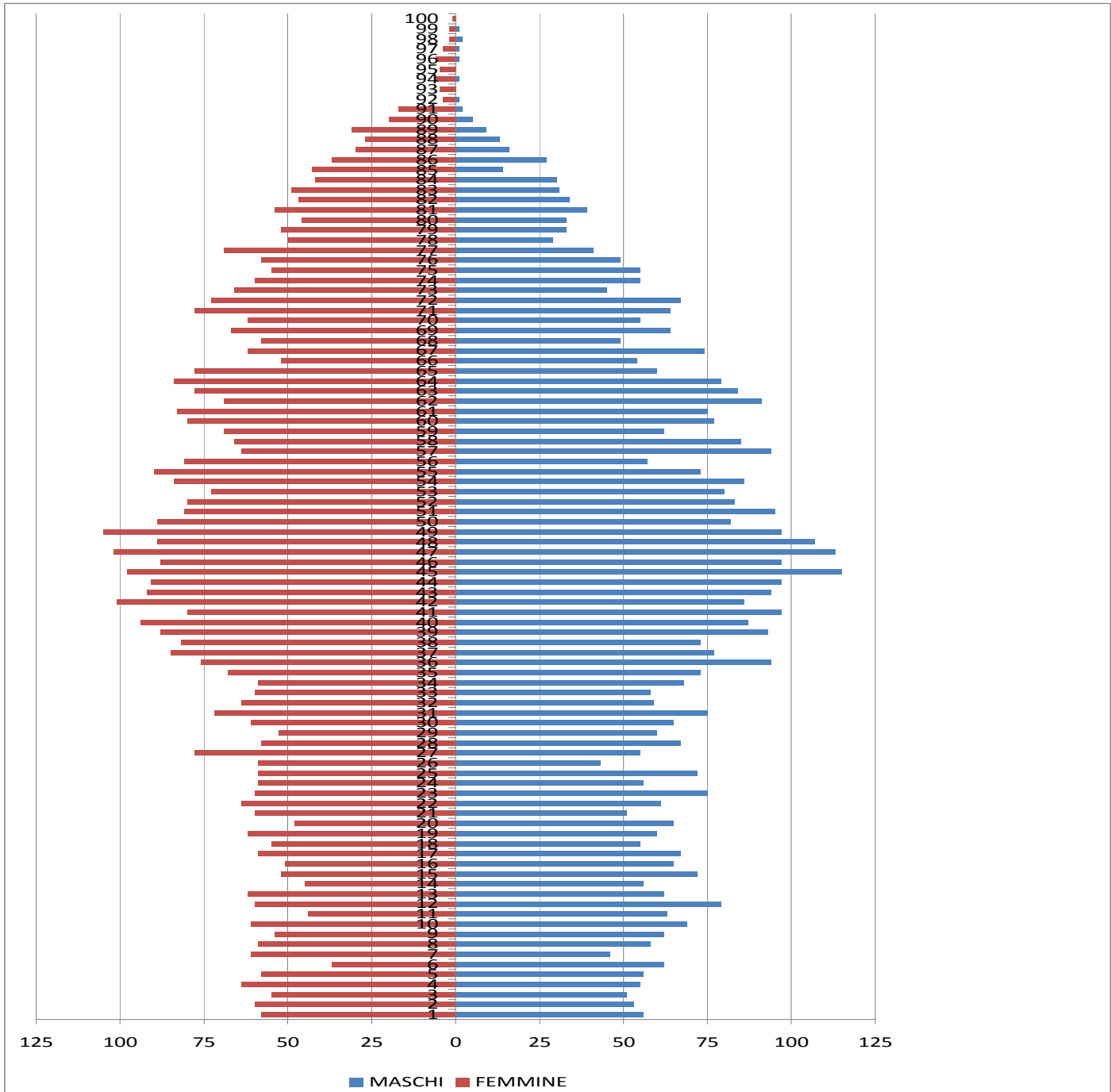




Comune di Nembro
Provincia di Bergamo

Relazione al Bilancio di previsione 2014

Dati statistici e demografici



Nembro, marzo 2014.

Roberta Cornetti



Comune di Nembro
Provincia di Bergamo

Sommario

TAB 1.1 POPOLAZIONE ANDAMENTO STORICO	3
GRAF. 1.1 GRAFICI ANDAMENTO STORICO POPOLAZIONE.....	Errore. Il segnalibro non è definito.
TAV. 1.2 - POPOLAZIONE RESIDENTE AL 31/12/2011 COMUNI LIMOTROFI	4
TAV. 1.3 - POPOLAZIONE E FAMIGLIE RESIDENTI IN NEMBRO PER ZONA DI RESIDENZA 2012.....	5
TAV 1. 4 ANDAMENTO STORICO DELLA POPOLAZIONE NEI QUARTIERI E NELLE FRAZIONI	6
TAV 1.5 ANDAMENTO DEMOGRAFICO E MIGRATORIO DAL 1951 AD OGGI.....	7
TAV.1.6 NUMERO FAMIGLIE	9
TAV. 1.7 - MOVIMENTO NATURALE DELLA POPOLAZIONE RESIDENTE NEL COMUNE DI NEMBRO per sesso – Anno 2012.....	10
TAV. 1.8 – MOVIMENTO MIGRATORIO DELLA POPOLAZIONE RESIDENTE NEL COMUNE DI NEMBRO PER SESSO – ANNO 2012	11
TAV 1.10 STRANIERI A NEMBRO E NEI COMUNI VICINI NEL TEMPO.....	15
TAV.1.11 - MATRIMONI CELEBRATI NEL COMUNE DI NEMBRO, PER RITO - ANNO 2012.....	17
TAV. 1.12 – DIVORZI E ANNULLAMENTI DI MATRIMONIO NEL COMUNE DI NEMBRO – ANNO 2012	18
TAV. 1.13 STATO CIVILE DEI RESIDENTI DI NEMBRO.....	19
TAV 1.14 POPOLAZIONE COMUNE DI NEMBRO RESIDENTE TOTALE PER CLASSE DI ETÀ.....	20
TAV 1.15 POPOLAZIONE COMUNE VICINI RESIDENTE TOTALE PER CLASSE DI ETÀ.....	21
GRAF. 1.5 GRAFICO POPOLAZIONE DI NEMBRO PER CLASSI DI ETÀ 1951-2012.....	22
Tav 16 Indici struttura della popolazione.....	23
TAV. 1.17 - INDICI DEMOGRAFICI DEL COMUNE DI NEMBRO 2012 PER QUARTIERE O FRAZIONI.....	24
TAV 1.18 INDICATORI DI STRUTTURA DELLA POPOLAZIONE RESIDENTE TOTALE AL 31/12/2010 COMUNI VICINI.....	25
TAV 19 DEPOSITI BANCARI, PER COMUNE. CONSISTENZA ED ABITANTE AL 31.12.2011	27
TAV 1.20 IMPIEGHI BANCARI, PER COMUNE. CONSISTENZA ED ABITANTE AL 31.12.2011.....	28
TAV 1.21 PARCO VEICOLARE CIRCOLANTE PER CATEGORIA 2011.....	29
Tav 1.23 Analisi dati grandi e medie strutture di vendita giugno 2012.....	32
Tav 1.24 Analisi dati negozi di vicinato giugno 2012	33
Tav 25. Potenziali utenti scuola materna, elementare e media	34



Comune di Nembro
Provincia di Bergamo

TAB 1.1 POPOLAZIONE ANDAMENTO STORICO

ANNI	Sesso		Totale	Variazione percentuale sull'anno precedente
	Maschi	Femmine		
1871			1.400	
1881			2.500	78,57
1901			4.700	88,00
1911			4.600	-2,13
1921			6.600	43,48
1931			9.300	40,91
1941			6.729	-27,65
1951			8.197	18,84
1961			9.795	19,49
1971			10.856	10,83
1981			10.708	-1,36
1990	5.448	5.732	11.180	4,41
1991	5.516	5.738	11.254	0,66
1992	5.505	5.676	11.181	-0,65
1993	5.457	5.674	11.131	-0,45
1994	5.428	5.659	11.087	-0,40
1995	5.390	5.603	10.993	-0,85
1996	5.402	5.587	10.989	-0,04
1997	5.430	5.602	11.032	0,39
1998	5.464	5.610	11.074	0,38
1999	5.481	5.626	11.107	0,30
2000	5.493	5.648	11.141	0,31
2001	5.539	5.648	11.187	0,41
2002	5.560	5.651	11.211	0,21
2003	5.567	5.660	11.227	0,14
2004	5.565	5.672	11.237	0,09
2005	5.577	5.638	11.215	-0,20
2006	5.598	5.706	11.304	0,79
2007	5.677	5.800	11.477	1,53
2008	5.701	5.849	11.550	0,64
2009	5.704	5.904	11.608	0,50
2010	5.734	5.902	11.636	0,24
2011	5.763	5.924	11.687	0,44
2012	5.775	5.962	11.737	0,43
2013	5.728	5.956	11.684	-0,45

Fonte: Comune di Nembro – Elaborazione dell'Ufficio di Statistica su dati dell' Anagrafe



Comune di Nembro
Provincia di Bergamo

TAV. 1.2 - POPOLAZIONE RESIDENTE AL 31/12/2013 COMUNI LIMOTROFI								
Anno	2006		2007		2008		2009	
Comuni	Totale	Diff %	totale	Diff %	Totale	Diff %	totale	Diff %
Albino	17.807	1,23	17.938	0,74	18.026	0,49	18.098	0,40
Alzano	13.064	1,08	13.247	1,40	13.404	1,19	13.558	1,15
Bergamo	115.645	-0,48	115.781	0,12	116.670	0,77	118.019	1,16
Nembro	11.304	0,79	11.477	1,53	11.550	0,64	11.608	0,50
Pradalunga	4.460	0,36	4.482	0,49	4.529	1,05	4.555	0,57
Ranica	5.973	-0,08	6.034	1,02	6.044	0,17	6.016	-0,46
Villa di Serio	6.321	1,75	6.427	1,68	6.496	1,07	6.555	0,91
Provincia	1.044.820	1,14	1.059.593	1,41	1.075.592	1,51	1.087.204	1,08
Regione	9.545.441	0,74	9.642.406	1,02	9.742.676	1,04	9.826.141	0,86
Italia	59,6 M	0,65	59.619.290	0,83	60.045.068	0,71	60.340.328	0,49
Media		0,72		1,02		0,86		0,67
Anno	2010		2011		2012		2013	
Comuni	Totale	Diff. %	Totale	Diff. %	Totale	Diff. %	Totale	Diff. %
Albino	18.186	0,49	18.232	0,25	18.316	0,46	18.212	-0,57
Alzano	13.558	0,00	13.821	1,94	13.773	-0,35	13.678	-0,69
Bergamo	119.551	1,30	120.333	0,65	120.050	-0,24	119.049	-1,72
Nembro	11.636	0,24	11.687	0,44	11.737	0,43	11.684	-0,45
Pradalunga	4.593	0,83	4.660	1,46	4.707	1,01	4.708	0,02
Ranica	6.018	0,03	6.018	0,00	6.047	0,48	5.981	-1,09
Villa di Serio	6.608	0,81	6.684	1,15	6.657	-0,40	6.620	-0,56
Provincia	1.098.740	1,06	1.086.890	-1,08	1.094.062	0,66		
Regione	9.917.714	0,93	9.700.881	-2,19	9.794.525	0,97		
Italia	60.626.442	0,47	59.934.207	-1,14	59.685.227	-0,42		
Media		0,62				0,83		



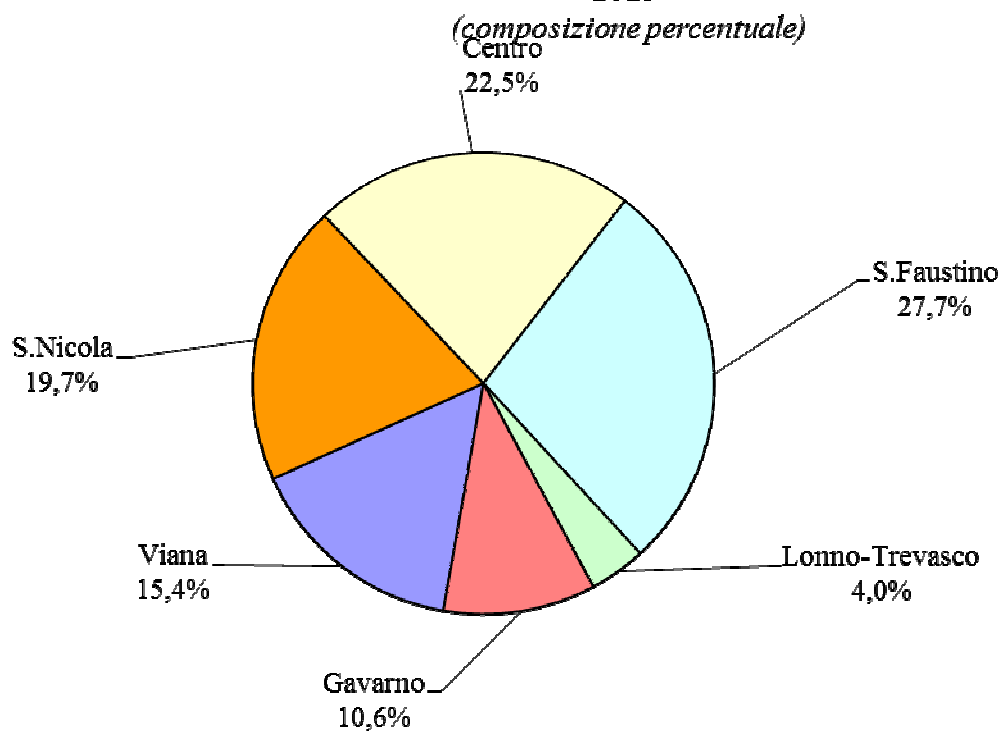
Comune di Nembro
Provincia di Bergamo

TAV. 1.3 - POPOLAZIONE E FAMIGLIE RESIDENTI IN NEMBRO PER ZONA DI RESIDENZA 2013												
Zona	Popolazione				Famiglie		Popolazione		Famiglie			
	31/12/2013						31/12/2007					
	Maschi	Femmine		%le	N°	%le	%le	N°	%le			
Viana	893	911	1.804	15,3	737	15,2	1.827	15,9	730	15,6		
S.Nicola	1.105	1.199	2.304	19,7	952	19,7	2.223	19,4	899	19,2		
Centro	1.277	1.355	2.632	22,5	1.151	23,8	2.528	22,0	1.124	24,0		
S.Faustino	1.586	1.652	3.238	27,8	1.298	26,8	3.238	28,2	1.276	27,2		
Lonno- Trevasco	233	230	463	4,0	223	4,6	469	4,1	209	4,5		
Gavarno	634	609	1.243	10,6	482	10,0	1.192	10,4	448	9,6		
Totale	5.728	5.956	11.684	100,0	4.843	100,0	11.477	100	4.686	100		

Fonte: Comune di Nembro - Elaborazione dell'Ufficio di Statistica

La zona più abitata continua ad essere San Faustino con 3238 abitanti. Si consolida la tendenza all'aumento della popolazione nel centro storico e la leggera riduzione dei residenti a Viana.

Popolazione per zona di residenza nel Comune di NEMBRO al 31 dicembre 2013





Comune di Nembro
Provincia di Bergamo

TAV 1. 4 ANDAMENTO STORICO DELLA POPOLAZIONE NEI QUARTIERI E NELLE FRAZIONI

Anno	1951	1961	1967	1971	2001	2008	2010	2011	2012	2013
Viana	248	568	815	1.018		1.840	1.854	1.877	1.799	1.804
San Nicola						2.237	2.208	2.220	2.309	2.304
Trevsco S.T.	24									
Trevasco S. Vito	60		90		15					
Crespi		1.472		2.317						
Crespi c.sparse			291							
San Faustino						3.269	3.280	3.268	3.265	3.238
Gavarno	754	944	944		901					
sant'Antonio					253					
Gavarno oggi				1.031		1.219	1.247	1.246	1.246	1.243
lonno, Salmezza e Trevasco		564	442	435						
Prato Fò					31					
Lonno- Trevasco					382	471	464	468	472	463
Lonno	403									
salmezza			32		8					
san vito			46							
Piazzo			38							
case sparse	1057				300					
Centro						2514	2.583	2.608	2.646	2.632
Capoluogo	5.651	6.128	7.664	6.006	9.218					
Capoluogo	5.899	8.168	8.479	9.341	9.218	9.860	9.925	9.973	10.019	9.978
Totale	8.197	9.676	10.362	10.807	11.108	11.550	11.636	11.687	11.737	11.684
% popolazione capoluogo	71,97	84,42	81,83	86,43	82,99	85,37	85,30	85,33	85,36	85,40



Comune di Nembro
Provincia di Bergamo

TAV 1.5 ANDAMENTO DEMOGRAFICO E MIGRATORIO DAL 1951 AD OGGI

Anno	Nati	morti	saldo naturale	Immigrati	emigrati	saldo migratorio	saldo totale	Popolazione
1984	120	76	44	258	258	0	44	10892
1985	116	107	9	292	261	31	40	10932
1986	114	83	31	312	216	96	127	11059
1987	110	107	3	235	238	-3	0	11059
1988	117	77	40	255	273	-18	22	11081
1989	114	85	29	224	241	-17	12	11093
1990	116	85	31	276	226	50	81	11174
1991	107	74	33	239	187	52	85	11259
1992	109	101	8	250	352	-102	-94	11165
1993	104	98	6	210	256	-46	-40	11125
1994	108	103	5	200	249	-49	-44	11081
1995	102	112	-10	173	257	-84	-94	10987
1996	119	96	23	199	226	-27	-4	10983
1997	91	88	3	292	252	40	43	11026
1998	124	118	6	288	251	37	43	11069
1999	113	98	15	287	270	17	32	11101
2000	107	99	8	245	219	26	34	11056
2001	129	111	18	220	193	27	45	11101
2002	110	87	23	282	280	2	25	11126
2003	114	122	-8	412	303	109	101	11227
2004	99	102	-3	344	331	13	10	11237
2005	93	123	-30	334	326	8	-22	11215
2006	108	99	9	403	323	80	89	11304
2007	119	103	16	454	297	157	173	11477
2008	98	92	6	375	308	67	73	11550
2009	107	113	-6	343	279	64	58	11608
2010	114	132	-18	337	291	46	28	11636
2011	110	110	0	371	320	51	51	11687
2012	93	112	-19	406	337	69	50	11737
2013	102	112	-10	441	484	-43	-53	11684
Variazione Max	250	132	170	454	459	157	255	
Variazione Min	91	67	-30	110	114	-176	-94	

Il numero massimo di nascite si riscontra nel 1964 (250). Il minimo nel 1997 (91). I decessi maggiori, si hanno nel 2010 (132), il minori nel 1955 (67).

Il saldo demografico naturale maggiore si registra nel sempre nel 1964 con +170, quello peggiore nel 2005 con -30.



Comune di Nembro
Provincia di Bergamo

Intervallo	Nati	morti	saldo naturale	Immigrati	emigrati	saldo migratorio	saldo totale	Popolazione media
1951-1960	1.827	797	1.030	2.032	1.657	375	1.405	8.826
1961-1970	2.196	908	1.288	2.777	2.948	-171	1.117	10.295
1971-1980	1.528	953	575	2.128	2.817	-689	-114	10.782
1981-1990	1.156	888	268	2.678	2.429	249	517	10.954
1991-2000	1.084	987	97	2.383	2.519	-136	-39	11.093
2001-2010	1.091	1.084	7	3.504	2.931	573	580	11.348
2004-2013	1.043	1.098	-55	3.808	3.296	512	457	11.514
Intervallo	Nati	morti	saldo naturale	Immigrati	emigrati	saldo migratorio	saldo totale	Popolazione media
	% su abitanti							
1951-1960	2,1	0,9	1,2	2,3	1,9	0,4	1,6	8826
1961-1970	2,1	0,9	1,3	2,7	2,9	-0,2	1,1	10295
1971-1980	1,4	0,9	0,5	2,0	2,6	-0,6	-0,1	10782
1981-1990	1,1	0,8	0,2	2,4	2,2	0,2	0,5	10954
1991-2000	1,0	0,9	0,1	2,1	2,3	-0,1	0,0	11093
2001-2010	1,0	1,0	0,0	3,1	2,6	0,5	0,5	11348
2003-2012	0,9	0,9	0,0	3,2	2,7	0,6	0,5	11712
2009	0,9	1,0	-0,1	3,0	2,4	0,6	0,5	11579
2010	1,0	1,1	-0,2	2,9	2,5	0,4	0,2	11622
2011	0,9	0,9	0,0	3,2	2,7	0,4	0,4	11662
2012	0,8	1,0	-0,2	3,5	2,9	0,6	0,4	11712
2013	0,9	1,0	-0,1	3,8	4,1	-0,4	-0,5	11711



Comune di Nembro
Provincia di Bergamo

TAV.1.6 NUMERO FAMIGLIE						
	2001	2011	2012	2013	Variazione 2013-2012	Variazione 2010-2001
Albino	6.362	7442	7517	7506	-0,15	16,35
Alzano Lombardo	4.845	5970	5911	5903	-1,01	22,06
Bergamo	48.870	58495	58129	56850	-2,60	19,27
Nembro	4.246	4801	4850	4843	-0,14	12,84
Pradalunga	1.585	1874	1892	1886	-0,32	16,34
Ranica	2.203	2509	2510	2482	-1,12	13,12
Villa di Serio	2.174	2668	2691	2680	-0,41	20,98
Totale comuni selezionati	70.285	83.759	83.500	82.150	-1,96	18,60
Totale provincia Bg	375.779	443.915	459.100	459.100		20,28
Lombardia	3.652.954	4.168.542	4.409.655	4.409.655		17,89
Componenti per famiglia						
	2001	2011	2012	2013	Variazione 2013-2012	Variazione 2010- 2001
Albino	2,58	2,45	2,44	2,43	-0,42	-4,66
Alzano Lombardo	2,49	2,32	2,31	2,32	0,32	-7,96
Bergamo	2,32	2,05	2,08	2,09	0,90	-11,41
Nembro	2,62	2,43	2,42	2,41	-0,31	-7,16
Pradalunga	2,64	2,49	2,49	2,50	0,34	-5,53
Ranica	2,64	2,40	2,41	2,41	0,02	-8,59
Villa di Serio	2,68	2,51	2,47	2,47	-0,15	-6,42
Totale comuni selezionati	2,41	2,16	2,18	2,19	0,63	-5,99
Totale provincia Bg	2,59	2,45	2,38			-6,13
Lombardia	2,47	2,33	2,22			-6,87



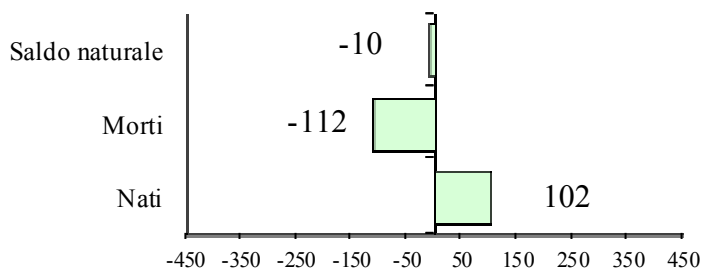
Comune di Nembro
Provincia di Bergamo

**TAV. 1.7 – MOVIMENTO NATURALE DELLA POPOLAZIONE RESIDENTE NEL COMUNE DI NEMBRO per sesso
- Anno 2013**

POPOLAZIONE	Sesso		Totale
	Maschi	Femmine	
Nati	51	51	102
<i>nel Comune</i>	1	0	1
<i>in altro Comune</i>	49	51	100
<i>all'estero</i>	1	0	1
Morti	52	60	112
<i>nel Comune</i>	17	29	46
<i>in altro Comune</i>	34	31	65
<i>all'estero</i>	1	0	1
Saldo naturale	-1	-9	-10

A partire dal 1951 il saldo demografico negativo si è registrato otto volte. Il primo saldo negativo è del 1995, il maggior nel 2005 con -30. Il saldo positivo maggiore è stato nel 1964 con +170. Le nascite in quell'anno furono 250.

ANDAMENTO DEMOGRAFICO ANNO 2013





Comune di Nembro
Provincia di Bergamo

TAV. 1.8 – MOVIMENTO MIGRATORIO DELLA POPOLAZIONE RESIDENTE NEL COMUNE DI NEMBRO PER SESSO – ANNO 2013

POPOLAZIONE	Sesso		Totale
	Maschi	Femmine	
Iscritti	213	228	441
<i>da altro Comune</i>	<i>135</i>	<i>153</i>	288
<i>dall'estero</i>	<i>20</i>	<i>29</i>	49
<i>Altri</i>	<i>58</i>	<i>46</i>	104
Cancellati	236	248	484
<i>Verso altro Comune</i>	<i>137</i>	<i>149</i>	286
<i>Verso l'estero</i>	<i>14</i>	<i>12</i>	26
<i>Altri</i>	<i>85</i>	<i>87</i>	172
Saldo migratorio	-23	-20	-43

Fonte: Comune di NEMBRO – Elaborazione dell'Ufficio di Statistica su dati dell' Anagrafe

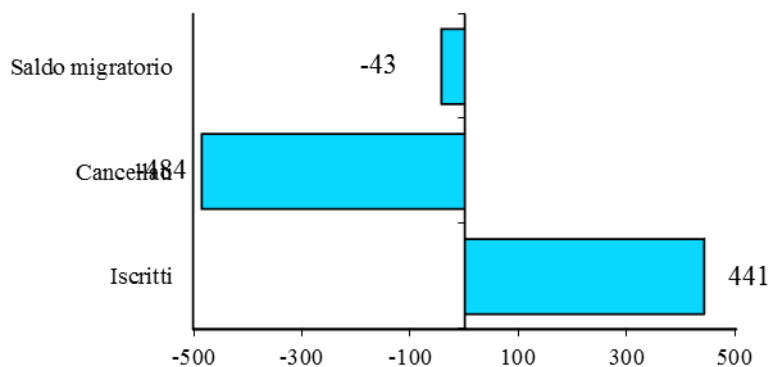
Nel corso del 2013 il saldo migratorio è stato negativo di 43 unità.

I dati scontano i ricalcoli legati al censimento.

Nel 2007 di 157. Nel corso del 2008 è stato pari 67. Nel 2009 il saldo migratorio è stato +64.

Nel 2011 il saldo è sempre + pari a 51

Saldo migratorio nel Comune di Nembro - Anno 2013





Comune di Nembro
Provincia di Bergamo

TAV. 1.9 - CITTADINI STRANIERI RESIDENTI NEL COMUNE DI NEMBRO, PER AREA GEOGRAFICA DI PROVENIENZA

ANNO	2013	2013	2013	2013	2012	2012	2011	2011	2010	2010	2009	2009
AREA GEOGRAFICA DI CITTADINANZA E PAESE	%	M	F	Totale	totale	%	%	Totale	%	Totale	%	Totale
Europa	10,58	49	64	113	108	9,77	9,18	98	7,60	75	8,93	84
<i>di cui Unione Europea (UE)</i>												
<i>Danimarca</i>	0,00	0	0	0	0	0,00		0		0		0
<i>Finlandia</i>	0,09	0	1	1								
<i>Belgio</i>	0,09	1	0	1		0,00						
<i>Francia</i>	0,84	5	4	9		0,00	0,94	10	0,61	6	0,64	6
<i>Spagna</i>	0,37	1	3	4	10	0,90	0,19	2	0,20	2	0,21	2
<i>Regno Unito</i>	0,56	2	4	6	3	0,27	0,47	5	0,30	3	0,32	3
<i>Rep. Ceca</i>	0,09	0	1	1	6	0,54	0,09	1	0,10	1	0,11	1
<i>Grecia</i>	0,09	1	0	1	1	0,09	0,09	1	0,10	1	0,21	2
<i>Polonia</i>	0,28	1	2	3	1	0,09	0,19	2	0,10	1	0,11	1
<i>Portogallo</i>	0,09	1	0	1	3	0,27	0,09	1	0,10	1	0,11	1
<i>Estonia</i>	0,00	0	0	0	1	0,09	0,00	0	0,00	0	0,00	0
<i>Ungheria</i>	0,19	0	2	2	0	0,00	0,19	2	0,20	2	0,21	2
<i>Romania</i>	6,18	28	38	66	2	0,18	5,44	58	4,36	43	5,53	52
<i>Irlanda</i>	0,09	0	1	1								
<i>Bulgaria</i>	1,59	9	8	17	64	5,79	1,41	15	1,42	14	1,38	13
Altri Paesi Europei	27,90	117	181	298	302	27,33	27,27	291	28,77	284	27,74	261
<i>Albania</i>	18,35	94	102	196	196	17,74	17,81	190	18,14	179	18,28	172
<i>Russia, federaz.</i>	1,03	1	10	11	11	1,00	0,94	10	1,01	10	1,06	10
<i>Ucraina</i>	4,96	7	46	53	55	4,98	5,25	56	5,98	59	4,68	44
<i>Ex Rep. Jugosl.</i>	0,37	3	1	4	4	0,36	0,37	4	0,61	6	0,64	6
<i>Moldova</i>	1,03	3	8	11	11	1,00	0,56	6	0,51	5	0,53	5
<i>Serbia</i>	1,59	9	8	17	16	1,45	1,59	17	2,03	20	2,02	19
<i>Lituania</i>	0,09	0	1	1	3	0,27	0,28	3	0,20	2	0,21	2
<i>Bulgaria</i>	0,00	0	0	0	0	0,00	0,00	0	0,10	1		0
<i>Bielorussia</i>	0,09	0	1	1	3	0,27	0,19	2	0,20	2	0,21	2
<i>Bosnia Erzegovina</i>	0,19	0	2	2	2	0,18	0,19	2				
<i>Croazia</i>	0,19	0	2	2	1	0,09	0,09	1	0,20	2		1
Africa	49,53	276	253	529	573	51,86	53,14	567	53,39	527	53,99	508
<i>di cui</i>												
<i>Algeria</i>	0,09	1	0	1	2	0,18	0,19	2	0,20	2	0,21	2



Comune di Nembro
Provincia di Bergamo

ANNO	2013	2013	2013	2013	2012	2012	2011	2011	2010	2010	2009	2009
AREA GEOGRAFICA DI CITTADINANZA E PAESE	%	M	F	Totale	%	Totale	%	Totale	%	Totale	%	Totale
<i>Burkina Faso</i>	1,69	11	7	18	1,81	20	1,78	19	2,34	22	2,34	22
<i>Egitto</i>	0,28	1	2	3	0,09	1	0,09	1	0,43	4	0,43	4
<i>Etiopia</i>	0,84	4	5	9	1,36	15	1,41	15	1,59	15	1,59	15
<i>Sudafrica</i>	0,09	0	1	1	0,09	1	0,09	1	0,11	1	0,11	1
<i>Costa d'Avorio</i>	1,97	11	10	21	1,90	21	1,87	20	2,23	21	2,23	21
<i>Ghana</i>	2,15	13	10	23	1,81	20	2,72	29	3,40	32	3,40	32
<i>Marocco</i>	24,06	122	135	257	25,79	285	26,34	281	24,34	229	24,34	229
<i>Nigeria</i>	3,56	15	23	38	2,08	23	2,06	22	1,59	15	1,59	15
<i>Senegal</i>	12,27	85	46	131	13,76	152	13,59	145	13,92	131	13,92	131
<i>Tunisia</i>	1,22	8	5	13	1,90	21	2,16	23	3,08	29	3,08	29
<i>Guinea</i>	0,47	1	4	5	0,45	5	0,47	5	0,43	4	0,43	4
<i>Eritrea</i>		1	0	1		0		0		0		0
<i>Camerun</i>	0,00	0	0	0	0,00	0	0,09	1	0,11	1	0,11	1
<i>Benin</i>	0,56	3	3	6	0,54	6	0,19	2	0,11	1	0,11	1
<i>Mali</i>	0,00	0	0	0	0,00	0	0,00	0				
<i>Kenya</i>	0,19	0	2	2	0,09	1	0,09	1	0,11	1	0,11	1
America	7,12	29	47	76	7,69	85	7,97	85	6,91	65	6,91	65
<i>di cui</i>				0		0		0		0		0
<i>Brasile</i>	1,50	5	11	16	1,00	11	1,03	11	1,28	12	1,28	12
<i>Rep. Dominicana</i>	0,66	4	3	7	0,63	7	0,56	6	0,64	6	0,64	6
<i>Stati Uniti Amer.</i>	1,00	2	1	3	1,00	3	1,00	2	1,00	1	1,00	1
<i>Argentina</i>	0,28	2	1	3	0,27	3	0,28	3	0,32	3	0,32	3
<i>Bolivia</i>	3,28	11	24	35	3,62	40	3,75	40	2,55	24	2,55	24
<i>Cuba</i>	0,00	0	0	0	0,00	0	0,09	1	0,11	1	0,11	1
<i>Colombia</i>	0,28	0	3	3	0,18	2	0,19	2	0,21	2	0,21	2
<i>Uruguay</i>	0,28	2	1	3	0,27	3	0,37	4	0,64	6	0,64	6
<i>Venezuela</i>	0,00	0	0	0	0,00	0	0,09	1	0,11	1	0,11	1
<i>Messico</i>	0,00	0	0	0	0,00	0	0,00	0	0,11	1	0,11	1
<i>Ecuador</i>	0,00	0	0	0	0,63	7	0,66	7	0,11	1	0,11	1
<i>Filippine</i>	0,19	0	2	2	0,27	3	0,28	3				
<i>Perù</i>	0,37	3	1	4	0,54	6	0,47	5	0,74	7	0,74	7
Asia	4,59	26	23	49	3,17	35	2,44	26	2,44	23	2,44	23
<i>di cui</i>				0		0		0		0		0
<i>Cinese, Rep. Pop.</i>	1,97	9	12	21	1,72	19	1,31	14	1,06	10	1,06	10



Comune di Nembro
Provincia di Bergamo

ANNO	2013	2013	2013	2013	2012	2012	2011	2011	2010	2010	2009	2009
AREA GEOGRAFICA	%	M	F	Totale	%	totale	%	totale	%	Totale	%	Totale
<i>India</i>	0,37	2	2	4	0,63	7	0,37	4	0,71	7	0,74	7
<i>Armenia</i>	0,00	0	0	0							0,00	
<i>Sri Lanka</i>	0,47	4	1	5	0,27	3	0,28	3	0,10	1	0,11	1
<i>Filippine</i>	1,03	7	4	11	0,54	6	0,47	5	0,51	5	0,53	5
<i>Giappone</i>	0,09		1	1								
<i>Indonesia</i>	0,09	0	1	1								
<i>Pakistan</i>	0,56	4	2	6								
Australia, Oceania e altri territori:	0,28	1	2	3	0,18	2		0		0		0
Nuova Zelanda	0,28	1	2	3	0,18	2						
Apolide				0		0		0		0		0
Totale		498	570	1068		1105		1067		987		941

Fonte: Comune di NEMBRO – Elaborazione dell'Ufficio di statistica su dati dell' Anagrafe

Al 31.12.2004 la popolazione straniera residente era di 491, oggi ha raggiunto quota 1.068



Comune di Nembro
Provincia di Bergamo

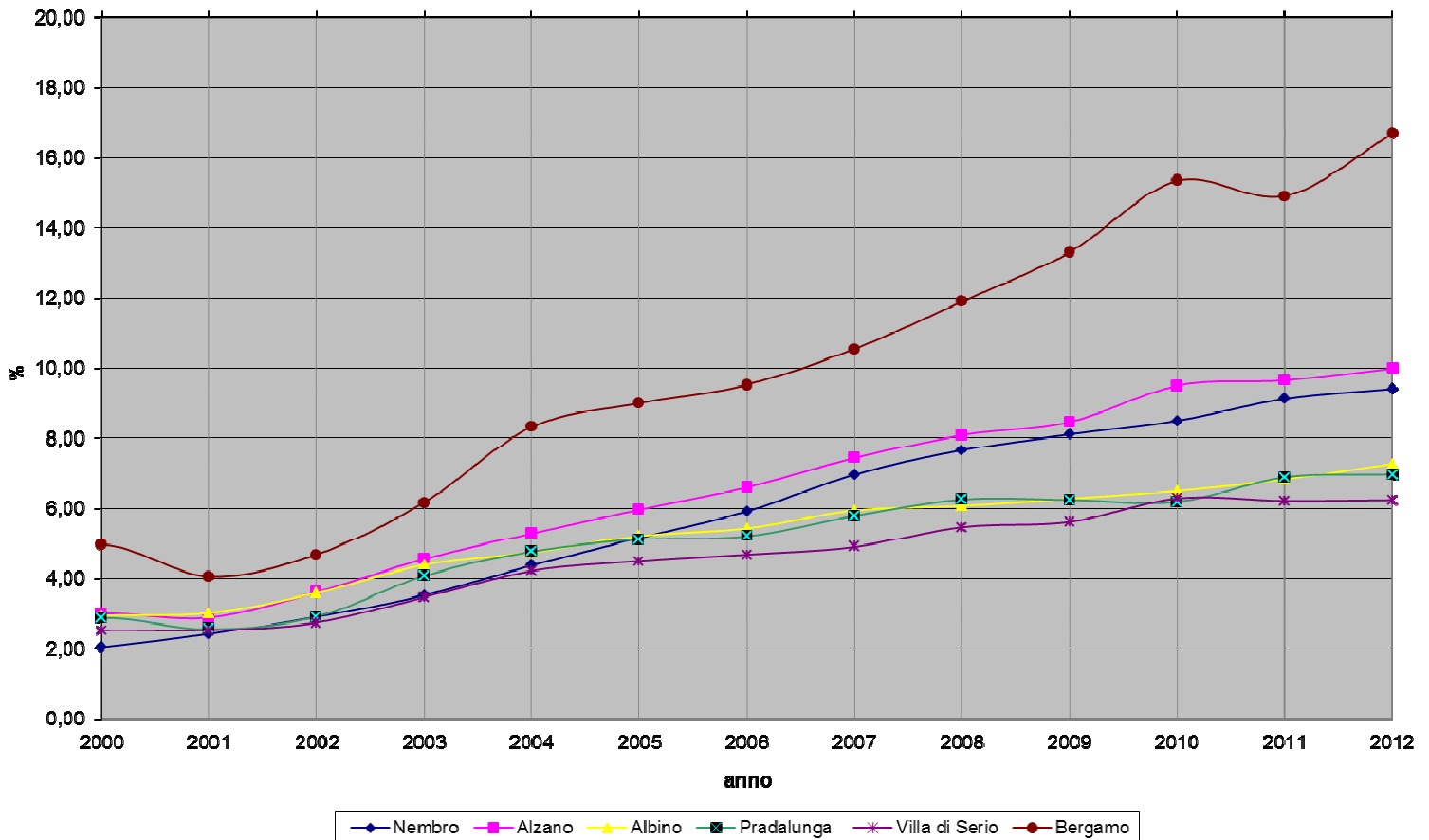
TAV 1.10 STRANIERI A NEMBRO E NEI COMUNI VICINI NEL TEMPO

	Stranieri a Nembro nel tempo									
Anno	2002	2005	2006	2007	2008	2009	2010	2011	2012	2013
M	179	326	367	423	456	477	505	538	549	498
F	146	252	301	376	429	464	482	529	556	570
Totale	325	578	668	799	885	941	987	1067	1105	1068
% su totale	2,90	5,15	5,91	6,96	7,66	8,11	8,48	9,13	9,41	9,14
% maschi	55,08	56,40	54,94	52,94	51,53	50,69	51,17	50,42	49,68	46,63
%femmine	44,92	43,60	45,06	47,06	48,47	49,31	48,83	49,58	50,32	53,37
Minori		154	189	223	235	247	259	281	287	289
% minori	0,00	26,64	28,29	27,91	26,55	26,25	26,24	26,34	25,97	27,06
popolazione	11211	11215	11304	11477	11550	11608	11636	11.687	11.737	11.684
	Stranieri in Comuni vicini ed in Italia									
Alzano	12.331	12.924	13.064	13.247	13.404	13.558	13.757	13.821	13.773	13.678
Totale.	445	770	862	985	1084	1.148	1.288	1.333	1.245	1.306
%le	3,61	5,96	6,60	7,44	8,09	8,47	9,36	9,64	9,04	9,55
Minori		173	248	278	310	1	373	378	1	340
%minori	0,00	22,47	28,77	28,22	28,60	0,09	28,96	28,36	0,08	26,03
Albino	16.872	17.591	17.807	17.938	18.026	18.098	18.186	18.232	18.316	18.212
Totale	605	916	967	1065	1094	1.138	1.182	1.246	1.331	1.296
%le	3,59	5,21	5,43	5,94	6,07	6,29	6,50	6,83	7,27	7,12
Minori		218	248	287	289	1	315	0	360	0
%minori	0,00	23,80	25,65	26,95	26,42	0,09	26,65	0,00	27,05	0,00
Pradalunga	4.197	4.444	4.460	4.482	4.529	4.555	4.593	4.660	4.707	4.708
Totale.	122	227	232	259	283	284	284	321	328	331
%le	2,91	5,11	5,20	5,78	6,25	6,23	6,18	6,89	6,97	7,03
Minori		54	56	70	77	84	84	84	84	84
%minori	0,00	23,79	24,14	27,03	27,21	29,58	29,58	26,17	25,61	25,38
Villa di Serio	5.943	6.212	6.321	6.427	6.496	6.555	6.608	6.684	6.657	6.620
Totale.	163	279	296	315	355	368	415	415	415	415
%le	2,74	4,49	4,68	4,90	5,46	5,61	6,28	6,21	6,23	6,27
Minori		75	76	86	89	89	90	90	90	90
%minori	0,00	26,88	25,68	27,30	25,07	24,18	21,69	21,69	21,69	21,69
Bergamo	113.415	116.197	115.645	115.781	116.670	118.019	118.019	120.333	121.137	119.049
Totale.	5.313	10462	11013	12215	13886	16185	18.349	17940	20042	18.954
%le	4,68	9,00	9,52	10,55	11,90	13,71	15,35	14,91	16,54	15,92
Minori		2.408	2584	2878	3192	3345	3.957	3968	2158	4.487
%minori	0,00	23,02	23,46	23,56	22,99	20,67	21,57	21,57	10,77	23,67



Comune di Nembro
Provincia di Bergamo

Anno	2002	2006	2007	2008	2009	2010	2011	2012
Provincia	958.958	1.075.592	1.087.204	1.098.740	1.098.730	1.098.740	1.086.890	1.094.062
Totale.	25.894	102.117	110.733	120.804	118.000	108.868	118.000	119.612
%le	2,70	9,49	10,19	10,74	10,74	10,74	10,74	10,89
Minori	5568	26.711	29.809	33.334	2	32.294	2	34.818
%minori	21,50	26,16	26,92	27,59	0,00	29,66	0,00	29,11
Regione	8.971.154	9.742.676	9.826.141	9.917.714	9.917.714	9.917.714	9.700.881	9.794.525
Totale.	292.251	904.816	982.225	1.064.447	1.064.447	906.184	1.064.447	1.028.663
%le	3,26	9,29	10,00	10,73	10,73	10,73	10,73	10,37
Minori	57066	219.584	240.292	257.984	257.984	245.934	257.984	269.809
%minori	19,53	24,27	24,46	24,24	24,24	27,14	24,24	26,23
Italia	56.904 m	60.045.068	60.340.328	60.626.442	60.626.442	60.626.442	59.934.207	59.685.227
Totale.	1.270.553	3891295	4.235.059	4.570.317	4.570.317	4.570.317	3.879.224	4.387.721
%le	2,23	6,48	7,02	7,54	7,54	7,54	7,54	7,54
Minori		857.591	933.693	993.238	993.238	947.040	993.238	1.026.931
%le		22,04	22,05	21,73	21,73	20,72	25,60	23,40





Comune di Nembro
Provincia di Bergamo

TAV.1.11 - MATRIMONI CELEBRATI NEL COMUNE DI NEMBRO, PER RITO - ANNO 2013								
Anni	Matrimoni con rito religioso		Matrimoni con rito civile		Totale matrimoni	Di cui in regime di separazione dei beni	in separazione dei beni %le sul totale	% Matrimoni con rito civile
	Totale	Di cui in regime di separazione dei beni	Totale	Di cui in regime di separazione dei beni				
1991	60	31	4	3	64	34	53,13	6,25
1993	70	44	6	5	76	49	64,47	7,89
1994	61	39	4	3	65	42	64,62	6,15
1995	63	42	8	6	71	48	67,61	11,27
1996	48	31	4	3	52	34	65,38	7,69
1997	64	40	12	10	76	50	65,79	15,79
1998	63	35	4	1	67	36	53,73	5,97
1999	52	37	10	6	62	43	69,35	16,13
2000	47	28	9	3	56	31	55,36	16,07
2001	57	37	7	4	64	41	64,06	10,94
2002	32	20	8	4	40	24	60,00	20,00
2003	40	26	15	6	55	32	58,18	27,27
2004	45	28	11	9	56	37	66,07	19,64
2005	47	28	19	10	66	38	57,58	28,79
2006	42	29	13	4	55	33	60,00	23,64
2007	50	30	13	6	63	36	57,14	20,63
2008	42	22	12	5	54	27	50,00	22,22
2009	36	20	12	4	48	24	50,00	25,00
2010	33	19	16	7	49	26	53,06	32,65
2011	33	18	18	11	51	29	56,86	35,29
2012	43	29	24	19	67	48	71,64	35,82
2013	25	12	18	9	43	21	48,84	25

Fonte: Comune di NEMBRO - Elaborazione dell'Ufficio di Statistica su dati dello Stato Civile



Comune di Nembro
Provincia di Bergamo

TAV. 1.12 – DIVORZI E ANNULLAMENTI DI MATRIMONIO NEL COMUNE DI NEMBRO – ANNO 2013								
Anno	2013	2012	2011	2010	2009	2008	2007	2004
celebrati in Nembro:								
Separazioni	13	17	19	24	12	10	15	19
Ricorso per cessaz. Effetti civili	11	6	11	11	10	10	1	7
Ricorso per scioglimenti	2	0	1	2	1	2	13	0
celebrati fuori Nembro:								
Separazioni	4	4	6	13	5	7	11	8
Ricorso per cessaz. Effetti civili	7	6	4	2	5	5	8	3
Ricorso per scioglimenti	1	1	0	0	0	1	0	1
matrimoni celebrati in Nembro:								
Cessaz. Effetti civili	7	11	15	10	12	9	11	10
Scioglimenti	1	0	4	2	1	4	1	4
matrimoni celebrati fuori Nembro								
Cessaz. Effetti civili	7	9	6	7	6	11	5	7
Scioglimenti	1	0	0	1	2	1	2	6
Totale separazioni	17	21	25	37	17	17	26	27
Totale ricorso per cessazioni	18	12	15	13	15	15	9	10
Totale ricorso per scioglimento	3	1	1	2	1	3	13	1
Totale cessazioni	14	20	21	17	18	20	16	17
Totale scioglimenti	2	0	4	3	3	5	3	10



Comune di Nembro
Provincia di Bergamo

TAV. 1.13 STATO CIVILE DEI RESIDENTI DI NEMBRO ANNO 2013

Altri dati demografici											
anno	Celibi	Coniugati	divorziati	vedovi	M - totale	nubili	Coniugate	divorziate	vedove	F - Totale	tot.gen
valori assoluti											
2005	2520	2852	74	131	5577	2005	2821	85	727	5638	11215
2006	2526	2864	80	128	5598	2041	2830	94	741	5706	11304
2007	2574	2883	81	139	5691	2105	2848	107	740	5857	11477
2008	2576	2900	83	142	5701	2121	2874	108	746	5849	11550
2009	2568	2900	92	144	5704	2157	2875	116	756	5904	11608
2010	2595	2902	97	140	5734	2171	2859	121	718	5902	11636
2011	2632	2880	105	146	5763	2191	2841	133	759	5924	11687
2012	2640	2886	110	139	5775	2230	2838	128	766	5962	11737
2013	2599	2870	114	145	5728	2229	2840	133	754	5956	11684
valori percentuali											
2005	22,47	25,43	0,66	1,17	49,73	17,88	25,15	0,76	6,48	50,27	
2006	22,35	25,34	0,71	1,13	49,52	18,06	25,04	0,83	6,56	50,48	
2007	22,43	25,12	0,71	1,21	49,59	18,34	24,81	0,93	6,45	51,03	
2008	22,30	25,11	0,72	1,23	49,36	18,36	24,88	0,94	6,46	50,64	
2009	22,12	24,98	0,79	1,24	49,14	18,58	24,77	1,00	6,51	50,86	
2010	22,30	24,94	0,83	1,20	49,28	18,66	24,57	1,04	6,17	50,72	
2011	22,52	24,64	0,90	1,25	49,31	18,75	24,31	1,14	6,49	50,69	
2012	22,49	24,59	0,94	1,18	49,20	19,00	24,18	1,09	6,53	50,80	
2013	22,24	24,56	0,98	1,24	49,02	19,08	24,31	1,14	6,45	50,98	
variazioni percentuali											
2005											
2006	-0,12	-0,09	0,05	-0,04	-0,21	0,18	-0,12	0,07	0,07	0,21	
2007	0,08	-0,22	0,00	0,08	-0,06	0,29	-0,22	0,10	-0,11	0,06	
2008	-0,12	-0,01	0,01	0,02	-0,10	0,02	0,07	0,00	0,01	0,10	
2009	-0,18	-0,13	0,07	0,01	-0,22	0,22	-0,12	0,06	0,05	0,22	
2010	0,18	-0,04	0,04	-0,04	0,14	0,08	-0,20	0,04	-0,34	-0,14	
2011	0,22	-0,30	0,06	0,05	0,03	0,09	-0,26	0,10	0,32	-0,03	
2012	-0,03	-0,05	0,04	-0,06	-0,11	0,25	-0,13	-0,05	0,03	0,11	
2013	-0,28	-0,08	0,08	-0,01	-0,29	0,33	0,00	0,00	-0,04	0,29	



Comune di Nembro
Provincia di Bergamo

TAV 1.14 POPOLAZIONE COMUNE DI NEMBRO RESIDENTE TOTALE PER CLASSE DI ETÀ.

Valori assoluti	0-5	6-10	11-14	15-19	20-24	25-29	30-59	60-64	65 e +	Totale
2013	655	560	500	604	591	599	4929	744	2502	11684
2012	674	553	506	592	619	614	4975	757	2447	11737
2011	684	561	474	601	609	610	4980	790	2378	11687
2010	665	577	488	587	617	599	4985	781	2337	11636
2009	652	603	466	575	619	642	4977	729	2345	11608
2008	652	604	456	572	637	619	5008	711	2291	11550
2007	655	586	460	591	612	614	5.044	659	2.256	11.477
2006	652	576	446	574	589	604	5.019	634	2.210	11.304
2005	635	578	440	580	583	609	5.014	623	2.153	11.215
2004	667	558	430	572	602	658	4.982	678	2.090	11.237
2003	677	535	439	585	601	704	4.952	710	2.024	11.227
2002	667	550	451	574	607	733	4.846	709	1.989	11.126
2001	684	541	445	580	617	795	4896	696	1941	11.195
2000	663	527	455	577	630	831	4.854	697	1.907	11.141
1991	694	601	521	832	953	973	4.613	667	1.453	11.307
1981	739	803	734	1032	844	780	4371	400	1121	10.824
1971	1.015	1.064	797	874	946	806	4.231	385	739	10.856
1961	949	857	703	937	830	737	3.649	340	631	9.633
1951	939	773	710	915	775	605	2.747	270	464	8.198
Dati %li	0-5	6-10	11-14	15-19	20-24	25-29	30-59	60-64	65 e +	Totale
2013	5,61	4,79	4,28	5,17	5,06	5,13	42,19	6,37	21,41	100,00
2012	5,74	4,71	4,31	5,04	5,27	5,23	42,39	6,45	20,85	100,00
2011	5,85	4,80	4,06	5,14	5,21	5,22	42,61	6,76	20,35	100,00
2010	5,72	4,96	4,19	5,04	5,30	5,15	42,84	6,71	20,08	100,00
2009	5,62	5,19	4,01	4,95	5,33	5,53	42,88	6,28	20,20	100,00
2008	5,65	5,23	3,95	4,95	5,52	5,36	43,36	6,16	19,84	100,00
2007	5,71	5,11	4,01	5,15	5,33	5,35	43,95	5,74	19,66	100,00
2006	5,77	5,10	3,95	5,08	5,21	5,34	44,40	5,61	19,55	100,00
2005	5,66	5,15	3,92	5,17	5,20	5,43	44,71	5,56	19,20	100,00
2004	5,94	4,97	3,83	5,09	5,36	5,86	44,34	6,03	18,60	100,00
2003	6,03	4,77	3,91	5,21	5,35	6,27	44,11	6,32	18,03	100,00
2002	5,99	4,94	4,05	5,16	5,46	6,59	43,56	6,37	17,88	100,00
2001	6,11	4,83	3,97	5,18	5,51	7,10	43,73	6,22	17,34	100,00
2000	5,95	4,73	4,08	5,18	5,65	7,46	43,57	6,26	17,12	100,00
1991	6,14	5,32	4,61	7,36	8,43	8,61	40,80	5,90	12,85	100,00
1981	6,83	7,42	6,78	9,53	7,80	7,21	40,38	3,70	10,36	100,00
1971	9,35	9,80	7,34	8,05	8,71	7,42	38,97	3,55	6,81	100,00
1961	9,85	8,90	7,30	9,73	8,62	7,65	37,88	3,53	6,55	100,00
1951	11,45	9,43	8,66	11,16	9,45	7,38	33,51	3,29	5,66	100,00



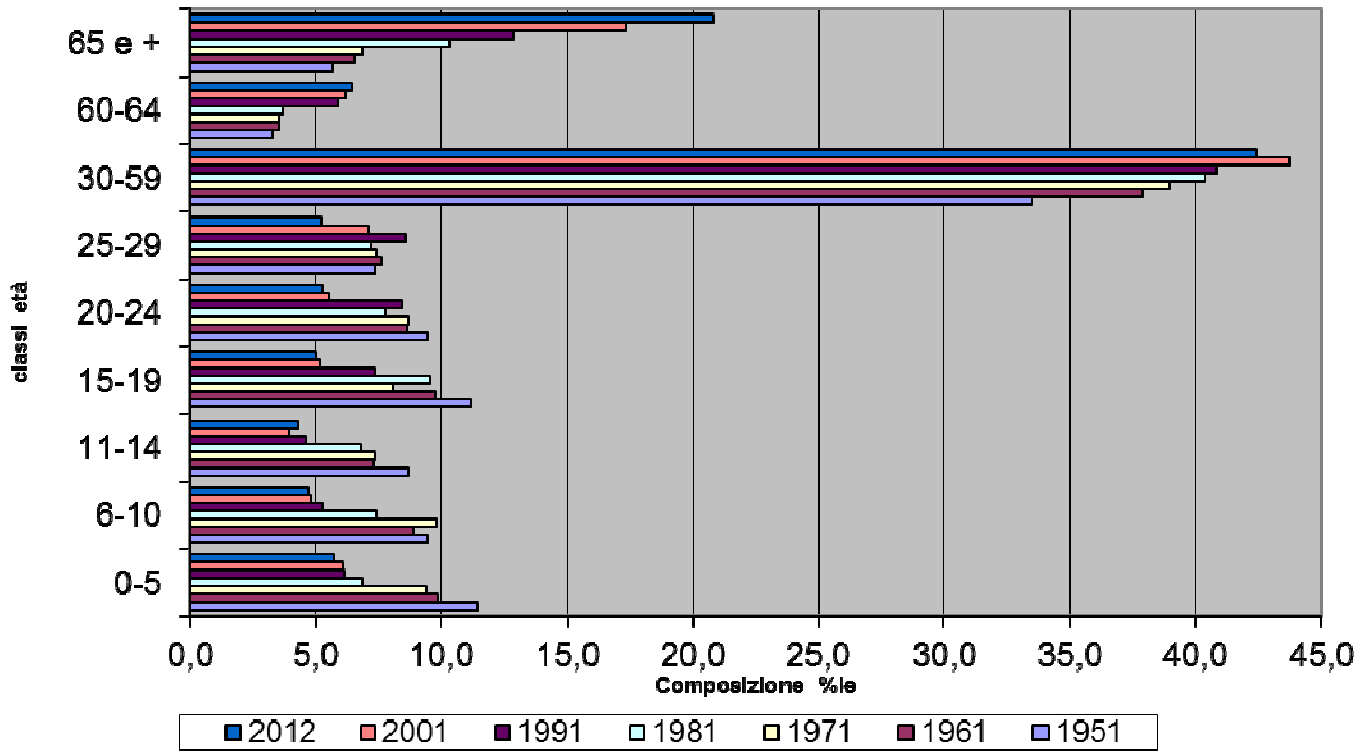
Comune di Nembro
Provincia di Bergamo

Comuni	TAV 1.15 POPOLAZIONE COMUNE VICINI RESIDENTE TOTALE PER CLASSE DI ETÀ 2012									
	0-5	6-10	11-14	15-19	20-24	25-29	30-59	60-64	65 e +	Totale
Nembro 2012	674	553	506	592	619	614	4975	757	2447	11737
Albino	1.062	956	786	890	913	924	7.942	1.183	3.536	18.192
Alzano Lombardo	839	715	550	629	656	662	6.032	762	2.730	13.575
Bergamo	5.931	5.122	4.169	5.372	5.292	5.324	48.387	7.110	28.365	115.072
Nembro	670	548	502	587	613	607	4.892	747	2.429	11.595
Pradalunga	298	248	211	234	258	255	2.026	262	901	4.693
Ranica	317	289	252	309	297	308	2.489	393	1.348	6.002
Torre Boldone	466	410	343	420	405	420	3.563	572	1.881	8.480
Villa di Serio	426	370	299	355	314	306	3.068	375	1.117	6.630
	Classi di età %li									
Nembro	5,74	4,71	4,31	5,04	5,27	5,23	42,39	6,45	20,85	100,00
Albino	5,84	5,26	4,32	4,89	5,02	5,08	43,66	6,50	19,44	100,00
Alzano Lombardo	6,18	5,27	4,05	4,63	4,83	4,88	44,43	5,61	20,11	100,00
Bergamo	5,15	4,45	3,62	4,67	4,60	4,63	42,05	6,18	24,65	100,00
Nembro	5,78	4,73	4,33	5,06	5,29	5,24	42,19	6,44	20,95	100,00
Pradalunga	6,35	5,28	4,50	4,99	5,50	5,43	43,17	5,58	19,20	100,00
Ranica	5,28	4,82	4,20	5,15	4,95	5,13	41,47	6,55	22,46	100,00
Torre Boldone	5,50	4,83	4,04	4,95	4,78	4,95	42,02	6,75	22,18	100,00
Villa di Serio	6,43	5,58	4,51	5,35	4,74	4,62	46,27	5,66	16,85	100,00
	Delta classi di età %li 2012 -2000									
Albino	-0,7	0,1	13,0	-4,5	-12,2	-30,6	-2,7	10,5	20,5	
Alzano Lombardo	4,3	14,6	9,6	1,9	-10,2	-37,3	-0,6	-9,5	17,2	
Bergamo	0,4	10,2	20,3	18,8	-5,3	-36,0	-3,2	-7,6	13,7	
Nembro	-2,9	-0,1	6,0	-2,3	-6,5	-29,8	-3,2	3,0	22,4	
Pradalunga	-5,7	-5,8	13,7	-2,7	0,9	-25,9	-4,4	-8,3	31,8	
Ranica	-9,8	2,4	-0,1	1,7	-16,7	-35,2	-7,5	-7,0	55,6	
Torre Boldone	-0,8	11,5	11,6	1,8	-13,6	-30,9	-6,9	-2,7	31,6	
Villa di Serio	-14,2	-5,4	25,0	8,1	-17,1	-42,9	-2,2	3,4	46,6	

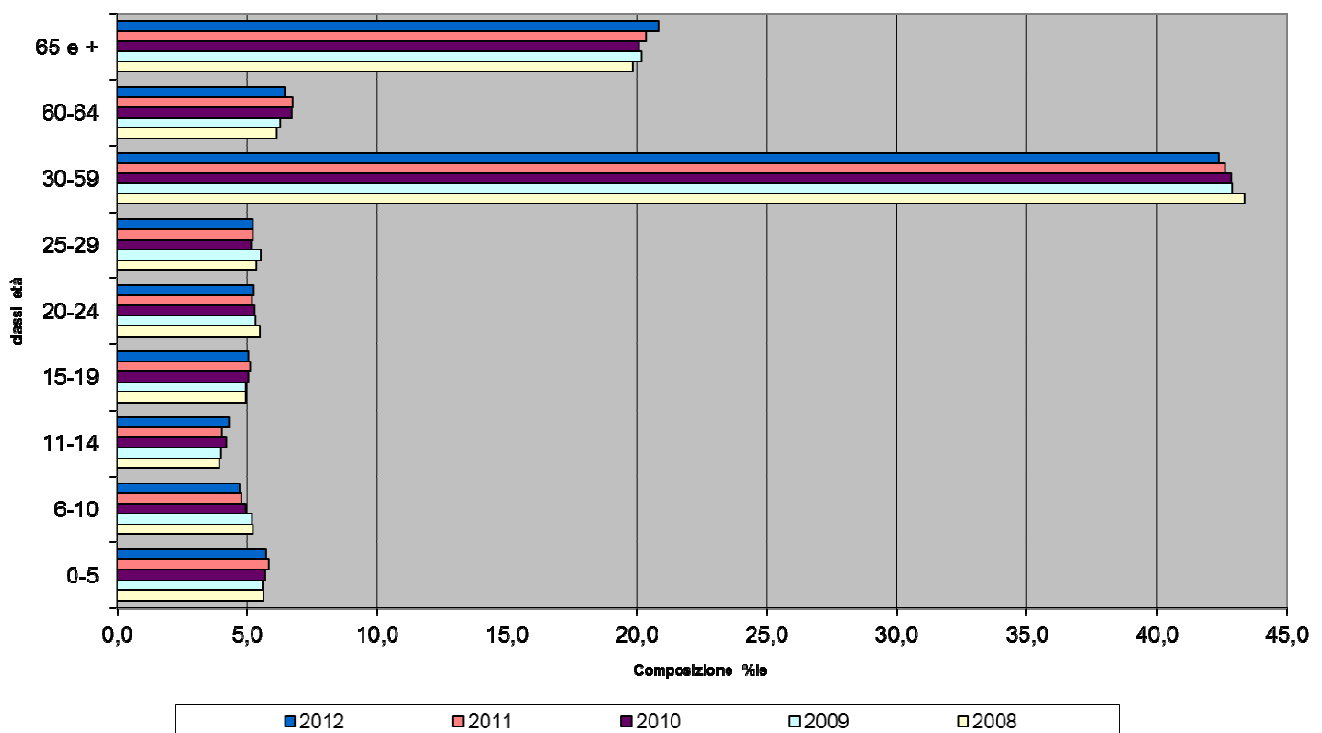


Comune di Nembro
Provincia di Bergamo

GRAF. 1.5 GRAFICO POPOLAZIONE DI NEMBRO PER CLASSI DI ETÀ 1951-2012



Classi di età 2008 -2012





Comune di Nembro
Provincia di Bergamo

Tav 16 Indici struttura della popolazione

ANNO	1951	1961	1971	1982	1991	2001	2010	2011	2012	2013	2013	2013
										M	F	Totale
Indice di dipendenza	54	48	50	48	40	46,0	53,7	54	55,3	51,9	61,1	56,5
Indice di vecchiaia	19	25	26	47	81	114,9	135,1	138	141,2	122,2	170,9	145,9
Età media (anni)						40,8	42,9	43	43,3	42,1	44,9	43,5
Tasso di ricambio della popolazione in età attiva				56	75	110,4	125,9	126	125,8	117,9	134,3	125,6
Rapporto di mascolinità							97,2	97,3	96,9			96,2
Popolazione 65 e+	5,7	6,6	6,8	10,4	12,9	17,0	20,1	20,3	20,8	18,8	23,9	21,4
valori assoluti	464	631	739	1.121	1.453	1.877	2337	2.378	2.447	1.066	1.370	2.500

Indice di dipendenza: rapporto tra la popolazione residente in età 0-14 più la popolazione residente con età oltre 65 e la popolazione in età 15-64 moltiplicato 100. Indica il carico della popolazione non attiva su quella attiva.

Indice di vecchiaia: rapporto tra la popolazione residente con età oltre i 65 anni e la popolazione in età 0-14 moltiplicato 100. Indica quante persone anziane vivono nella popolazione ogni 100 giovani.

Tasso di ricambio della popolazione attiva: rapporto tra la popolazione residente in età 55-64 e la popolazione in età 15-24 moltiplicato 100. Indica le possibilità di lavoro che derivano dai posti resi disponibili da coloro che lasciano l'attività lavorativa

Rapporto di mascolinità: rapporto tra numero di maschi e numero di femmine moltiplicato 100.
A Fonte dei dati: Anagrafe del Comune. I



Comune di Nembro
Provincia di Bergamo

TAV. 1.17 - INDICI DEMOGRAFICI DEL COMUNE DI NEMBRO 2013 PER QUARTIERE O FRAZIONI						
	anno	2013	2012	2011	2010	2008
Indice di dipendenza	Nembro	56,5	55,3	54,0	53,7	53,0
	Centro	62,1	60,9	59,9	53,3	58,8
	Gavarno	44,9	42,7	44,4	42,0	60,8
	Lonno	45,6	46,6	44,4	42,8	53,0
	San Faustino	55,4	54,4	52,8	52,9	47,0
	San Nicola	59,8	62,8	61,3	60,8	41,6
	Viana	52,3	51,8	50,0	49,6	45,8
	Indice di vecchiaia	Nembro	145,9	141,2	138,3	135,1
	Centro	171,7	172,0	195,2	177,7	193,7
	Gavarno	117,5	110,7	108,2	151,4	145,2
	Lonno	94,6	97,4	105,7	119,1	117,7
	San Faustino	142,4	131,6	125,3	108,5	104,2
	San Nicola	137,7	164,4	151,8	101,7	106,9
	Viana	123,5	120,9	112,2	117,2	114,5
Tasso di ricambio popolazione attiva	Nembro	145,9	141,2	138,3	135,1	119,9
	Centro	135,0	130,9	131,1	115,8	124,3
	Gavarno	152,0	155,9	156,3	132,4	126,0
	Lonno	163,2	152,4	130,4	122,7	112,2
	San Faustino	106,1	106,3	113,6	134,9	123,6
	San Nicola	129,6	122,9	130,4	128,9	120,0
	Viana	129,4	134,8	137,0	115,6	108,7
	Età media (anni)	Nembro	43,5	43,3	43,1	42,9
	Centro	44,6	44,5	45,3	44,4	44,8
	Gavarno	41,9	41,7	41,7	44,4	43,4
	Lonno	42,4	41,7	41,8	42,1	41,5
	San Faustino	43,1	42,7	42,3	41,6	41,1
	San Nicola	44,7	44,5	44,6	41,2	41,2
	Viana	42,6	42,5	41,8	42,2	41,6
Popolazione 65 e+ valori assoluti	Nembro	2500	2447	2378	2337	2291
	Centro	637	633	609	587	614
	Gavarno	208	196	199	498	501
	Lonno	70	74	74	617	612
	San Faustino	678	654	628	320	300
	San Nicola	459	521	504	183	185
	Viana	342	336	331	75	79
	Popolazione 65 e+ %le	Nembro	21,4	20,8	20,3	20,1
	Centro	24,2	23,9	23,4	22,7	24,4
	Gavarno	16,7	15,7	16,0	22,8	22,4
	Lonno	15,2	15,7	15,8	18,8	18,7
	San Faustino	20,9	20,0	19,2	17,3	16,3
	San Nicola	20,2	22,6	22,9	14,9	15,2
	Viana	19,0	18,7	17,6	16,2	16,8



Comune di Nembro
Provincia di Bergamo

TAV 1.18 INDICATORI DI STRUTTURA DELLA POPOLAZIONE RESIDENTE TOTALE AL 31/12/2012 COMUNI VICINI

Codice	Comuni	Indice di Vecchiaia	Totale	Indice Dipendenza Giovanile	Indice di dipendenza Anziani	Ricambio popolaz. età lavorativa	Quota Popolazione 65 e +
Istat							
16004	Albino	126,1	53,5	23,7	29,8	132,9	19,4
16008	Alzano Lombardo	129,8	55,3	24,1	31,2	121,1	20,1
16024	Bergamo	186,3	61	21,3	39,7	132,4	24,6
16144	Nembro	141,2	55,7	23,1	32,6	127,3	20,9
16173	Pradalunga	119	54,6	24,9	29,7	112	19,2
16178	Ranica	157,1	58,1	22,6	35,5	127,2	22,5
	Torre Boldone	154,3	57,6	22,7	35	136,2	22,2
16240	Villa di Serio	102	50,1	24,8	25,3	105,6	16,8
	Media*	139,5	55,7	23,4	32,4	124,3	20,7
	Totale Lombardia	147,6	54,9	22,2	32,7	138,5	21,1

Indicatori di struttura della popolazione residente totale al 31/12/2000

Codice	Comuni	Indice di Vecchiaia	Totale	Indice Dipendenza Giovanile	Indice di dipendenza Anziani	Ricambio popolaz. età lavorativa	Quota Popolazione 65 e +
Istat							
16004	Albino	107,9	45,1	21,7	23,4	114,9	16,1
16008	Alzano Lombardo	120,7	45,7	20,7	25,0	136,5	17,2
16024	Bergamo	178,0	51,2	18,4	32,8	170,1	21,7
16144	Nembro	115,9	46,8	21,7	25,1	120,8	17,1
16173	Pradalunga	89,4	44,6	23,6	21,1	118,8	14,6
16178	Ranica	97,8	41,2	20,8	20,4	139,1	14,4
	Torre Boldone	124,9	43,6	19,4	24,2	142,6	16,9
16240	Villa di Serio	67,6	39,8	23,8	16,1	110,5	11,5
	Media*	112,8	44,8	21,3	23,5	131,7	16,2
	Totale Lombardia	135,5	44,6	18,9	25,7	141,9	17,8

Indicatori di struttura della popolazione residente totale variazioni dal 2000

Codice	Comuni	Indice di Vecchiaia	Totale	Indice Dipendenza Giovanile	Indice di dipendenza Anziani	Ricambio popolaz. età lavorativa	Quota Popolazione 65 e +
16004	Albino	18,2	8,4	2	6,4	18	3,3
16008	Alzano Lombardo	9,1	9,6	3,4	6,2	-15,4	2,9
16024	Bergamo	8,3	9,8	2,9	6,9	-37,7	2,9
16144	Nembro	25,3	8,9	1,4	7,5	6,5	3,8
16173	Pradalunga	29,6	10	1,3	8,6	-6,8	4,6
16178	Ranica	59,3	16,9	1,8	15,1	-11,9	8,1
	Torre Boldone	29,4	14	3,3	10,8	-6,4	5,3
16240	Villa di Serio	34,4	10,3	1	9,2	-4,9	5,3
	Media*	26,7	10,9	2,1	8,9	-7,4	4,5
	Totale Lombardia	12,1	10,3	3,3	7	-3,4	3,3



Comune di Nembro
Provincia di Bergamo

MEDIA* COMUNI DELLA VALLE SERIANA IN OGGETTO



Comune di Nembro
Provincia di Bergamo

TAV 19 DEPOSITI BANCARI, PER COMUNE. CONSISTENZA ED ABITANTE AL 31.12.2012									
(MILIONI DI EURO E NUMERO ASSOLUTO)									
Comune depositi									
anno	2003	2005	2006	2007	2008	2009	2010	2011	2012
Albino	176,0	182,1	210,0	238,9	257,7	305,3	286	349	370
Alzano Lombardo	114,1	132,8	127,6	131,4	139,5	153,5	147	151	155
Bergamo	4.063,0	4.000,6	4.499,8	4.648,5	5.630,1	5.551,7	5.702	5.374	5552
Nembro	119,2	135,0	147,2	161,3	167,9	192,4	193	195	189
Pradalunga	n.d.	0,0	-	0,0	0,0	0,0		0	0
Ranica	45,3	47,8	49,9	51,0	64,3	58,8	57	62	60
Villa di Serio	47,6	50,6	45,8	44,3	51,1	56,2	52	57	63
Totale comuni selezionati	4.639	4.615	5.080	5.275	6.311	6.318	6.437	6.187	6388
Totale provincia di Bergamo	12.114	13.664	14.093	14.676	16.294	16.869	16.995	14.907	
LOMBARDIA (1)	161.143	189.282	199.245	209.734	223.782	255.412	257.294	255.570	303.051
<i>Fonte: Banca d'Italia</i>									
Comune Depositi abitante									
	2003	2005	2006	2007	2008	2009	2010	2011	2012
Albino	8.873	10.287	10.228	11.706	13.253	14.242	15.732	19.164	20.278
Alzano Lombardo	9.442	9.175	10.167	9.635	9.803	10.293	10.842	10.933	11.222
Bergamo	33.341	38.130	34.594	38.865	39.843	47.705	47.697	44.656	46.139
Nembro	10.819	12.804	11.943	12.826	13.967	14.466	16.604	16.677	16.138
Pradalunga									
Ranica	7.213	8.001	7.995	8.265	8.445	10.683	9.405	10.219	9.987
Villa di Serio	5.836	9.547	8.006	7.133	6.813	7.790	7.884	8.528	9.351
Totale comuni selezionati	25.311	28.938	26.436	28.967	29.852	35.372	35.731	34.344	36.137
Totale provincia di Bergamo	11.616	12.164	13.078	13.300	13.645	14.987	15.468	13.567	0
LOMBARDIA (1)	16.407	18.224	19.830	20.663	21.527	22.774	25.943	25.769	30.941
<i>Fonte: Banca d'Italia</i>									



Comune di Nembro
Provincia di Bergamo

TAV 1.20 IMPIEGHI BANCARI, PER COMUNE. CONSISTENZA ED ABITANTE AL 31.12.2012									
(milioni di euro)									
Comune impiegati									
	2003	2005	2006	2007	2008	2009	2010	2011	2012
Albino	220	282	352	385	415	412	464	456	450
Alzano Lombardo	142	162	209	232	229	247	286	269	268
Bergamo	11.586	15.091	19.652	21.157	23.197	30.447	22.606	22.163	18.835
Nembro	124	163	187	194	186	197	250	251	260
Pradalunga	n.d.	0	-	-	0	0	0	0	0
Ranica	45	59	68	71	68	67	77	72	71
Villa di Serio	65	73	76	74	82	83	97	90	90
					0		0		
Totale comuni selezionati	12.269	15.929	20.543	22.113	24.177	31.454	23.779	23.300	19.975
Totale provincia di Bergamo	23.298	29.108	35.965	39.117	42.102	49.690	43.905	40.641	
LOMBARDIA (1)	377.773	416.203	467.715	538.630	605.383	590.642	630.138	652.371	647.236
<i>Fonte: Banca d'Italia</i>									
Comune impiegati procapite									
	2003	2005	2006	2007	2008	2009	2010	2011	2012
Albino	12.893	16.024	19.752	21.435	23.023	22.786	25.531	25.000	24.697
Alzano Lombardo	11.334	12.546	15.965	17.338	17.114	18.237	21.072	19.485	19.380
Bergamo	101.464	129.871	169.936	181.340	198.822	257.985	189.089	184.178	156.526
Nembro	11.068	14.505	16.510	16.788	16.108	16.979	21.459	21.443	22.210
Pradalunga									
Ranica	7.611	9.863	11.383	11.721	11.272	11.216	12.778	12.031	11.879
Villa di Serio	10.743	11.740	12.050		12.610	12.670	14.649	13.420	13.516
Totale comuni selezionati	71.582	91.252	117.677	126.079	136.811	176.305	131.996	129.337	112.996
Totale provincia di Bergamo	23.209	28.155	34.423	221.352	39.143	45.705	39.959	36.989	
LOMBARDIA (1)	40.855	43.926	48.999	55.286	62.137	60.109	63.537	65.778	66.081
<i>Fonte: Banca d'Italia</i>									



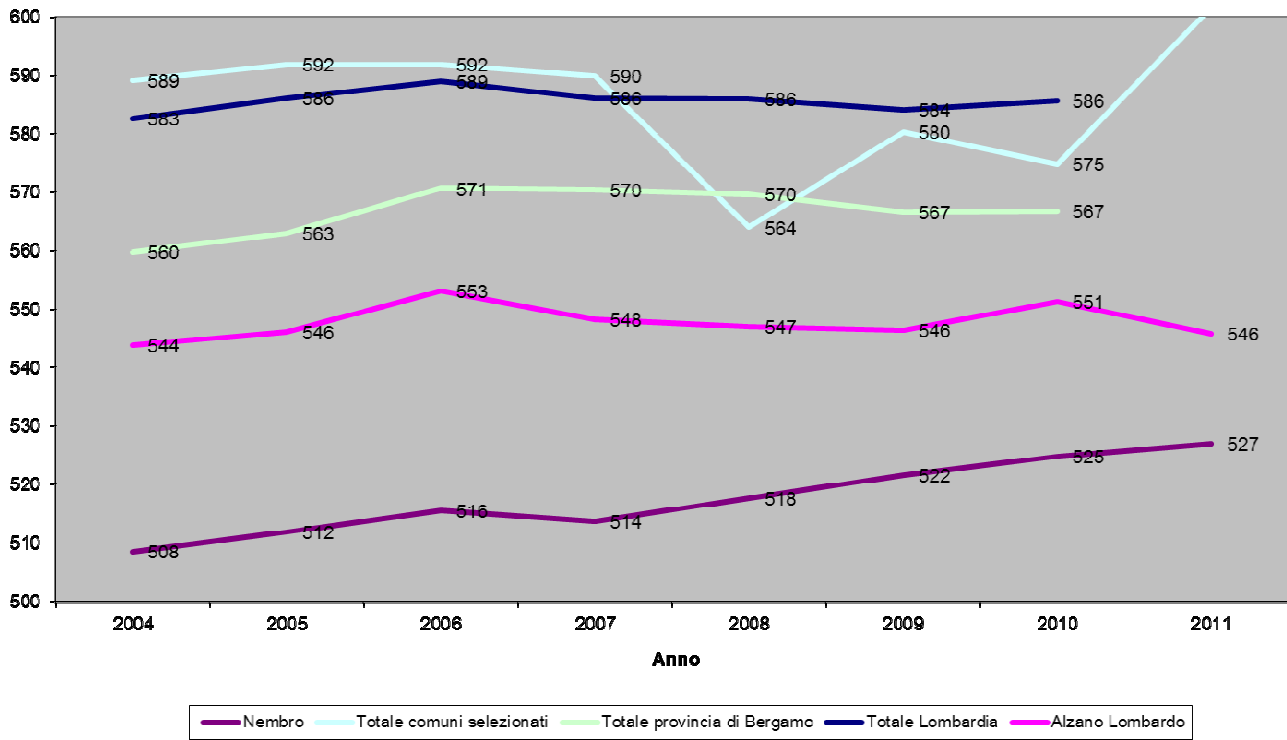
Comune di Nembro
Provincia di Bergamo

TAV 1.21 PARCO VEICOLARE CIRCOLANTE PER CATEGORIA 2012								
Anno 2012	Valori assoluti				Variazioni %li rispetto al 2004			
Descrizione	Autovetture	motocicli e motoveicoli	altri veicoli	totali	Autovetture	motocicli e motoveicoli	altri veicoli	Totali
Albino	10.764	2.025	1.858	14.647	10,11	25,46	2,88	11,00
Alzano Lombardo	7.572	1.935	982	10.489	7,30	18,93	-3,16	8,16
Bergamo	69.861	17.093	10.221	97.175	-3,08	20,42	-14,29	-1,05
Nembro	6.241	1.171	1.112	8.524	8,73	15,60	-1,42	8,16
Pradalunga	2.505	466	280	3.251	8,58	15,92	-12,23	7,36
Ranica	3.572	941	506	5.019	-0,81	15,89	-19,55	-0,46
Torre Boldone	4.648	1.125	583	6.356	7,59	24,45	-16,83	7,27
Villa di Serio	3.666	864	527	5.057	13,01	30,51	-7,05	13,06
Totale comuni selezionati	108.829	25.620	16.069	150.518	0,65	20,68	-11,17	2,08
Totale provincia di Bergamo		1.004.129	810.989					
Totale Lombardia	5.875.329	2.025	1.858	7.690.447	5,81	29,41	-6,38	6,89



Comune di Nembro
Provincia di Bergamo

autovetture/1000 abitanti





Comune di Nembro
Provincia di Bergamo

tav 1.22 **addizionale comunali IPERF principali Comuni provincia di Bergamo 2013**

In ordine di dimensione demografica				In ordine %le addizionale		
	Paese	%le	Abitanti 2007		Paese	%le
1	BERGAMO	0,6	115.781	1	MARTINENGO	0,8
2	TREVIGLIO	0,65	28.019	2	CLUSONE	0,75
3	SERiate	0,3	22.844	3	CALUSCO D'ADDA	0,7
4	DALMINE	0,47	22.741	4	TREVIGLIO	0,65
5	ALBINO	0,5	17.938	5	CARAVAGGIO	0,65
6	ROMANO DI LOMBARDIA	0,4	17.803	6	OSIO SOTTO	0,65
7	CARAVAGGIO	0,65	15.549	7	VERDELLINO	0,62
8	ALZANO LOMBARDO	0,4	13.247	8	BERGAMO	0,6
9	STIZZANO	0,1	12.146	9	TRESCORE BALNEARIO	0,6
10	NEMBRO	0	11.477	10	CURNO	0,6
11	OSIO SOTTO	0,65	11.279	11	ZANICA	0,6
12	PONTE SAN PIETRO	0,4	10.979	12	COSTA VOLPINO	0,59
13	COLOGNO AL SERIO	0,4	10.315	13	ALBINO	0,5
14	TREVILO	0,2	9.950	14	ZOGNO	0,5
15	CASTELLI CALEPIO	0,2	9.636	15	URGNANO	0,5
16	MARTINENGO	0,8	9.506	16	SORISOLE	0,5
17	SCANZOROSCIATE	0,35	9.388	17	FARA GERA D'ADDA	0,5
18	TRESCORE BALNEARIO	0,6	9.205	18	VERDELLO	0,5
19	ZOGNO	0,5	9.143	19	BREMBATE DI SOPRA	0,5
20	URGNANO	0,5	9.043	20	AZZANO SAN PAOLO	0,5
21	COSTA VOLPINO	0,59	9.001	21	DALMINE	0,47
22	SORISOLE	0,5	8.849	22	ROMANO DI LOMBARDIA	0,4
23	CLUSONE	0,75	8.757	23	ALZANO LOMBARDO	0,4
24	CALUSCO D'ADDA	0,7	8.218	24	PONTE SAN PIETRO	0,4
25	TORRE BOLDONE	0,4	8.168	25	COLOGNO AL SERIO	0,4
26	BONATE SOPRA	0,35	7.895	26	TORRE BOLDONE	0,4
27	BREMBATE	0,4	7.884	27	BREMBATE	0,4
28	ALBANO SANT'ALESSANDRO	0,1	7.712	28	CAPRIATE SAN GERVASIO	0,4
29	FARA GERA D'ADDA	0,5	7.680	29	SCANZOROSCIATE	0,35
30	CURNO	0,6	7.679	30	BONATE SOPRA	0,35
31	VERDELLO	0,5	7.641	31	SERiate	0,3
32	BREMBATE DI SOPRA	0,5	7.583	32	TREVILO	0,2
33	AZZANO SAN PAOLO	0,5	7.554	33	CASTELLI CALEPIO	0,2
34	ZANICA	0,6	7.490	34	STIZZANO	0,1
35	VERDELLINO	0,62	7.435	35	ALBANO SANT'ALESSANDRO	0,1
36	CAPRIATE SAN GERVASIO	0,4	7.389	36	NEMBRO	0



Comune di Nembro
Provincia di Bergamo

Tav 1.23 Analisi dati grandi e medie strutture di vendita giugno 2013

Anno		Grandi strutture di vendita			Medie strutture di vendita		
		2013	2010	2003	2013	2010	2003
Regione	N°	482	471	433	7.953	8.085	7.724
Provincia BG	N°	45	43	42	1.067	1.108	988
Albino	N°	0	0	0	21	21	21
Alzano	N°	1	0	0	5	6	5
NEMBRO	N°	1	1	0	6	4	5
Basso Serio	N°	2	1	0	32	31	31
Regione	mq	3942849	3.571.735	2.806.360	5.300.270	5.149.555	4.413.286
Provincia BG	mq	446371	429.240	292.225	615.875	604.333	468.502
Albino	mq	0	0	0	16.921	14.779	16.230
Alzano	mq	10250	0	0	5.699	6.327	3.583
NEMBRO	mq	4274	4.275	0	7.358	4.295	6.795
Basso Serio	mq	14.524	4.275	0	31.069	25.401	26.608
Provincia di Bg su regione	%	11,32	12,02	10,41	11,62	11,74	10,62
Albino su prov	%	0,00	0,00	0,00	2,75	2,51	3,46
Alzano su prov	%	2,30	0,00	0,00	0,93	1,08	0,76
NEMBRO su prov	%	0,96	1,00	0,00	1,19	0,73	1,45
Basso Serio	%	3,25	1,00	0,00	5,04	4,20	5,68
Regione	mq/ab	0,40	0,36	0,30	0,54	0,52	0,48
Provincia BG	mq/ab	0,41	0,39	0,29	0,56	0,55	0,47
Basso Serio	mq/ab	0,33	0,10	0,00	0,71	0,59	0,66
Albino	mq/ab	0,00	0,00	0,00	0,93	0,81	0,96
Alzano	mq/ab	0,75	0,00	0,00	0,42	0,47	0,29
NEMBRO	mq/ab	0,37	0,37	0,00	0,63	0,37	0,61
Ab. Distretto		43574	43380	40430	43574	43380	40430



Comune di Nembro
Provincia di Bergamo

Tav 1.24 Analisi dati negozi di vicinato giugno 2013

		Negozi di vicinato			Negozi di vicinato alimentari e misti		
Anno		2013	2010	2003	2013	2010	2003
Regione	N°	115696	113.510	106.877	29.757	18.987	26.783
Provincia BG	N°	12076	12.097	11.792	3.409	3.348	3.415
Albino	N°	205	195	192	44	46	44
Alzano	N°	132	126	121	29	31	34
NEMBRO	N°	117	148	104	32	42	39
Basso Serio	N°	454	469	417	105	119	117
Regione	mq	7110255	7.099.732	6.763.488	1.493.660	868.835	1.381.778
Provincia BG	mq	779567	783.026	817.660	189.471	189.450	184.626
Albino	mq	16073	15.047	14.534	3.178	2.941	2.744
Alzano	mq	7324	7.288	6.833	1.346	1.655	1.607
NEMBRO	mq	7426	7.750	6.047	2.126	1.762	2.081
Basso Serio	mq	30.823	30.085	27.414	6.650	6.358	6.432
Provincia di Bg su regione	%	10,96	11,03	12,09	12,69	21,81	13,36
Albino	%	2,06	1,94	1,78	1,68	2,70	1,49
Alzano	%	0,94	0,94	0,84	0,71	1,52	0,87
NEMBRO	%	0,95	1,00	0,74	1,12	1,62	1,13
Basso Serio	%	3,95	3,84	3,35	3,51	3,36	3,48
Regione	mq/ab	0,73	0,72	0,73	0,15	0,09	0,15
Provincia BG	mq/ab	0,71	0,71	0,82	0,17	0,17	0,18
Basso Serio	mq/ab	0,71	0,69	0,68	0,15	0,15	0,16
Albino	mq/ab	0,88	0,83	0,86	0,17	0,16	0,16
Alzano	mq/ab	0,54	0,54	0,55	0,10	0,12	0,13
NEMBRO	mq/ab	0,64	0,67	0,54	0,18	0,15	0,19
Ab. distretto		43574	43380	40430	43574	43380	40430



Comune di Nembro
Provincia di Bergamo

Tav 25. Potenziali utenti scuola materna, elementare e media

ANNO	Totale	viana	s.nicola	centro	s. faustino	gavarno	lonno
2013	97	14	14	26	26	14	3
2012	99	18	15	27	20	11	8
2011	99	18	15	27	20	11	8
2010	110	11	27	29	27	9	7
2009	121	17	27	27	33	15	2
2008	118	21	19	32	31	11	4
2007	110	15	20	25	27	20	3
2006	127	16	24	33	36	12	6
2005	112	16	21	30	33	9	3
2004	100	15	25	20	30	7	3
2003	103	20	24	19	25	11	4
2002	118	21	27	24	29	11	6
2001	121	24	24	24	31	12	6
2000	130	20	31	17	45	13	5
1999	107	21	18	13	35	13	6
CLASSI gruppi di 3 anni	MATERNA e	Media					
2013	295	50	44	80	66	36	19
2012	308	47	57	83	67	31	23
2011	330	46	69	83	80	35	17
2010	349	49	73	88	91	35	13
2009	349	53	66	84	91	46	9
2008	355	52	63	90	94	43	13
2007	349	47	65	88	96	41	12
2006	339	47	70	83	99	28	12
2005	315	51	70	69	88	27	10
2004	321	56	76	63	84	29	13
2003	342	65	75	67	85	34	16
2002	370	65	82	65	105	36	17
2001	358	65	73	54	111	38	17
CLASSI gruppi 5 anni	ELEMENTARE						
2013	526	78	98	136	126	60	28
2012	644	99	117	168	157	71	32
2011	558	82	108	140	138	66	24
2010	586	80	117	146	154	67	22
2009	588	85	111	147	160	67	18
2008	567	83	109	140	157	59	19
2007	552	82	114	127	151	59	19
2006	560	88	121	126	153	50	22
2005	554	96	121	117	148	50	22
2004	572	100	131	104	160	54	24
2003	579	106	124	97	165	60	27
2002	618	114	130	103	188	58	25